

N  $\frac{2}{291}$





по Высочайшему повелению Императора Всероссийского  
с изданнымъ указомъ отъ 1850 года

# ВѢДОМОСТЬ

## О НАРОДОНАСЕЛЕНІИ РОССИИ

№  $\frac{2}{291}$  по уѣздамъ губерній и областей,

СОСТАВЛЕННАЯ

изъ всеподданныхъ ихъ отчетовъ Губернаторовъ,

ПРИ

СТАТИСТИЧЕСКОМЪ ОТДѢЛЕНІИ

СОВѢТА МИНИСТЕРСТВА ВНУТРЕННИХЪ ДѢЛЪ,

А. К.

САНКТПЕТЕРБУРГЪ.

1850.



№ 2  
291

# ВѢДОМОСТЬ О НАРОДОНАСЕЛЕНИИ РОССИИ

ПО УЪЗДАМЪ ГУБЕРНІЙ И ОБЛАСТЕЙ <sup>(1)</sup>,

СОСТАВЛЕННАЯ

изъ всеподданныйшихъ отчетовъ Губернаторовъ,

ПРИ

СТАТИСТИЧЕСКОМЪ ОТДѢЛЕНІИ

СОВѢТА МИНИСТЕРСТВА ВНУТРЕННИХЪ ДѢЛЪ,



САНКТЦЕТЕРБУРГЪ.

ВЪ ТИПОГРАФІИ ЭДУАРДА ПРАЦА.

—  
1850.



ВЕДОМОСТЬ

О ЦАРОДОНАСЛЕДСТВЕ РОССИИ

ПО ЗАКАЗУ ПЕРВОГО И ОСТАЛЬНЫХ

ГОСУДАРСТВ

ОБЪЕДИНЕННЫМЪ СЪВЕЩАНІЕМЪ

ПЕЧАТАТЬ ПОЗВОЛЯЕТСЯ,  
съ тѣмъ, чтобы по напечатаніи представлено было въ Ценсурный Комитетъ узаконенное число  
экземпляровъ. Санктпетербургъ, февраля 28-го дня 1850 года.

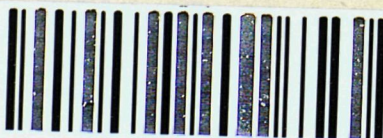
Ценсоръ А. Фрейгангъ.

ИЗДАНО СЪВЕЩАНІЕМЪ

СОВѢТА МОНАРХІИ



31136-57



2007231577







ГУБЕРНИИ И ОБЛАСТИ.	Общее простран- ство гу- берній и областей въ □ ми- ляхъ. (2)	Число жителей.		Число родив- шихся.	
		Муж.	Жен.	Муж.	Жен.
АРХАНГЕЛЬСКАЯ ГУБЕРНІЯ.					
Уѣзды: 1. Архангельскій . . . . .	—	25.270	23.030	941	905
2. Кемскій . . . . .	—	9.735	10.074	357	318
3. Кольскій . . . . .	—	3.683	4.185	177	146
4. Мезенскій . . . . .	—	12.899	13.459	693	655
5. Онежскій . . . . .	—	12.448	13.706	587	564
6. Пинежскій . . . . .	—	9.749	10.460	398	373
7. Холмогорскій . . . . .	—	15.119	17.349	551	522
8. Шенкурскій . . . . .	—	26.983	29.537	1.256	1.226
Итого	15.519	115.886	121.800	4.960	4.709
		237.686		9.669	
Отношенія къ населенію губер- ніи (3) . . . . .	1:15 +	—	—	1:24 +	
АСТРАХАНСКАЯ ГУБЕРНІЯ.					
Уѣзды: 1. Астраханскій . . . . .	—	29.564	38.199	1.452	1.325
2. Енотаевскій . . . . .	—	9.325	8.994	623	607
3. Красноярскій . . . . .	—	11.991	7.786	226	247
4. Черноярскій . . . . .	—	16.038	16.869	952	879
Итого	2.860	66.918	71.848	3.253	3.058
		138.766 (10)		6.311	
Отношенія къ населенію губерніи	1:48 +	—	—	1:21 +	
ВИДЕНСКАЯ ГУБЕРНІЯ.					
Уѣзды: 1. Виленскій . . . . .	—	82.285	78.322	2.780	2.590
2. Вилейскій . . . . .	—	55.591	53.392	1.566	1.412
3. Дисненскій . . . . .	—	60.791	60.316	1.303	1.219
4. Лидскій . . . . .	—	51.523	47.752	2.040	1.784
5. Ошмянскій . . . . .	—	59.260	57.411	1.938	2.037
6. Свѣицянскій . . . . .	—	51.568	49.125	1.513	1.517
7. Троцкскій . . . . .	—	44.851	40.283	1.949	1.899
Итого	767	405.869	386.601	13.089	12.458
		792.470		25.547	
Отношенія къ населенію губерніи	1:1.033+	—	—	1:31 +	

Число умершихъ.		Прибыль, или убыль населенія. (6)		Число браковъ.	ЧИСЛО ИНОВѢРЦЕВЪ.				
Муж.	Жен.	Муж.	Жен.		Христіанъ.		Не христіанъ.		
					Муж.	Жен.	Муж.	Жен.	
<b>АВДЯНСКАЯ ГУБЕРНІЯ.</b>									
760	717	181	188	315	192	166	183	73	
207	180	150	138	179	2	1	2	—	
95	78	82	68	39	37	31	—	—	
378	398	315	257	239	15	1	536	586	
375	371	212	193	206	15	1	4	—	
267	293	131	80	150	16	—	—	—	
338	366	213	156	179	—	—	—	—	
933	962	323	264	559	44	—	5	—	
3.353	3.365	1.607	1.344	—	321	200	730	659	
6.718		2.951		1.866	521		1.389		
1:35 +		1:80 +		1:127+	1:456 +		1:243 +		
<b>АВСТРО-ВЕНГІЙСКАЯ ГЕОГРАФИЧЕСКАЯ ОБЛАСТЬ.</b>									
1.263	1.041	189	284	603	3.255	3.041	—	—	
499	478	124	129	75	28	3	—	—	
105	94	121	153	114	2	—	—	—	
541	516	411	363	221	6	7	—	—	
2.408	2.129	845	929	—	3.291	3.051	99.340	96.342	
4.537		1.774		1.013	6.342		195.682 (11)		
1:30 +		1:78 +		1:136+	1:51 +		1:1 —		
<b>АВЪСТРАЛІЙСКАЯ ГЕОГРАФИЧЕСКАЯ ОБЛАСТЬ.</b>									
4.206	3.567	1.426—	977—	1.367	67.195	65.070	13.139	14.751	
2.669	1.839	1.103—	427—	834	28.361	30.456	3.167	3.632	
2.559	2.152	1.256—	933—	923	23.326	22.568	4.107	4.312	
4.708	1.569	332	215	913	42.833	43.461	3.324	3.329	
2.072	1.878	134—	159	1.003	42.564	42.179	5.304	4.563	
2.503	1.117	990—	400	820	45.362	45.831	2.530	2.213	
1.926	1.812	23	87	973	46.835	46.801	3.992	3.666	
17.643	13.934	4.554—	1.476—	—	296.476	296.366	35.560	36.466	
31.577		6.030—		6.833	592.842		72.026		
1:25 +		1:151 + (6)		1:115+	1:1 +		1:11 +		



ГУБЕРНІИ И ОБЛАСТИ.	Общее пространство губерній и областей въ <input type="checkbox"/> мильхъ. (2)	Число жителей.		Число родившихся.	
		Муж.	Жен.	Муж.	Жен.
ВИТЕБСКАЯ ГУБЕРНІЯ.					
Уѣзды: 1. Витебскій . . . . .	—	28.322	27.000	873	756
2. Велижскій . . . . .	—	22.623	23.918	596	635
3. Городецкій . . . . .	—	23.774	23.884	319	300
4. Динабургскій . . . . .	—	44.778	41.131	1.134	1.092
5. Дрисенскій . . . . .	—	28.631	30.807	1.362	1.366
6. Лепельскій . . . . .	—	38.634	39.951	1.978	1.658
7. Люцинскій . . . . .	—	32.234	33.072	630	553
8. Невельскій . . . . .	—	33.075	32.858	874	917
9. Полоцкій . . . . .	—	38.930	35.681	1.175	1.172
10. Режицкій . . . . .	—	37.675	37.653	1.760	1.708
11. Себежскій . . . . .	—	33.035	34.484	619	622
12. Суражскій . . . . .	—	18.101	19.307	502	425
Итого	810	379.812	379.746	11.822	11.204
		759.558		23.026	
Отношенія къ населенію губерніи	1:937+	—	—	1:33	—
ВЛАДИМІРСКАЯ ГУБЕРНІЯ.					
Уѣзды: 1. Владимірскій . . . . .	—	54.321	56.342	2.612	2.536
2. Александровскій . . . . .	—	41.020	43.760	2.145	1.963
3. Вязниковскій . . . . .	—	39.405	42.973	1.639	1.528
4. Гороховецкій . . . . .	—	40.672	44.130	1.814	1.703
5. Ковровскій . . . . .	—	47.201	50.070	2.087	1.956
6. Меленковскій . . . . .	—	41.865	45.156	2.411	2.235
7. Муромскій . . . . .	—	45.585	42.999	2.382	2.254
8. Переславскій . . . . .	—	34.966	39.034	1.779	1.730
9. Покровскій . . . . .	—	42.504	46.033	2.138	2.110
10. Судогодскій . . . . .	—	33.388	36.509	1.460	1.444
11. Шуйскій . . . . .	—	44.675	49.412	2.422	2.320
12. Юрьевскій . . . . .	—	42.382	44.352	2.213	2.083
13. Суздальскій . . . . .	—	45.464	46.117	2.102	2.054
Итого	862	553.448	586.887	27.204	25.916
		1.140.335		53.120	
Отношенія къ населенію губерніи	1:1322+	—	—	1:21	+

Число умершихъ.		Прибыль, или убыль населенія. (6)		Число браковъ.	ЧИСЛО ИНОВѢРЦЕВЪ.			
Муж.	Жен.	Муж.	Жен.		Христіанъ.		Не христіанъ.	
Муж.	Жен.	Муж.	Жен.		Муж.	Жен.	Муж.	Жен.
930	809	57—	53—	512	1.385	1.539	5.134	4.416
535	616	61	19	566	399	479	1.665	1.697
376	315	57—	15—	281	311	292	1.010	1.037
1.220	1.180	86—	88—	605	34.849	35.140	4.196	3.784
1.552	1.540	190—	174—	326	11.077	11.175	1.316	1.455
2.014	1.664	36—	6—	769	6.309	6.143	3.146	2.992
732	647	102—	94—	530	23.457	24.247	688	634
871	920	3	3—	480	421	444	1.924	1.676
1.379	1.250	204—	78—	334	3.929	3.849	3.508	4.162
1.334	1.309	426	399	286	18.740	18.611	859	853
718	764	99—	142—	559	4.459	3.958	521	539
487	394	15	31	336	1.033	1.027	1.231	1.362
12.148	11.408	326—	204—	—	106.369	106.904	25.198	24.607
23.556		530—		5584	213.273		49.805 (Евреевъ)	
1:32 +		1:1.453+ (6)		1:136+	1:3 +		1:15 +	
2.193	2.143	419	393	1.202	16	11	—	—
1.622	1.621	523	342	772	12	8	—	—
1.233	1.392	406	136	781	38	1	—	—
1.440	1.458	374	245	706	1	2	—	—
1.794	1.831	293	125	839	3	1	—	—
1.563	1.518	848	717	794	21	3	—	—
1.806	1.828	576	426	873	6	5	—	—
1.541	1.660	238	70	631	8	7	—	—
1.474	1.576	664	534	922	2	2	—	—
1.051	1.070	409	374	535	1	2	—	—
2.177	2.173	245	147	941	15	7	—	—
1.929	1.978	284	105	883	10	4	—	—
1.781	1.829	321	225	883	—	—	—	—
21.604	22.077	5.600	3.839	—	133	53	—	—
43.681		9.439		10.762	186			
1:26 +		1:120 +		1:106—	1:6.130 +		— —	



ГУБЕРНІИ И ОБЛАСТИ.	Общее простран- ство гу- берній и областей въ □ ми- ляхъ. (2)	Число жителей.		Число родив- шихся.	
		Муж.	Жен.	Муж.	Жен.
ВОЛОГОДСКАЯ ГУБЕРНІЯ.					
Уѣзды: 1. Вологодскій . . . . .	—	56.766	70.638	2.735	2.650
2. Вельскій . . . . .	—	43.353	44.954	1.969	1.909
3. Грязовецкій . . . . .	—	36.881	41.870	1.759	1.627
4. Кадниковскій . . . . .	—	47.755	53.618	2.364	2.243
5. Никольскій . . . . .	—	44.230	47.563	2.264	2.067
6. Сольвычегодскій . . . . .	—	36.187	39.729	1.694	1.634
7. Тотемскій . . . . .	—	41.859	45.377	2.039	1.940
8. Устюжскій . . . . .	—	42.697	42.398	2.165	2.049
9. Устьсызольскій . . . . .	—	28.087	30.030	1.348	1.255
10. Яренскій . . . . .	—	13.072	14.678	699	673
Итого	6.967	390.887	430.855	19.036	18.047
		821.742		37.083	
Отношенія къ населенію губерніи	1:118—	—	—	1:22 +	
ВОЛЫНСКАЯ ГУБЕРНІЯ.					
Уѣзды: 1. Житомирскій . . . . .	—	85.075	82.833	3.850	3.554
2. Владимирскій . . . . .	—	68.987	62.268	2.682	2.711
3. Дубенскій . . . . .	—	49.111	50.700	2.151	2.064
4. Заславскій . . . . .	—	59.172	59.033	2.575	2.524
5. Кременецкій . . . . .	—	64.598	65.692	1.842	1.665
6. Ковельскій . . . . .	—	52.357	50.122	1.098	1.068
7. Луцкій . . . . .	—	51.323	50.713	1.513	1.413
8. Новградволыинскій . . . . .	—	73.562	73.237	4.453	4.449
9. Острожскій . . . . .	—	47.245	48.119	2.131	1.954
10. Овручскій . . . . .	—	42.688	39.508	2.172	2.056
11. Ровенскій . . . . .	—	58.391	58.836	1.704	1.594
12. Староконстантиновскій . . . . .	—	60.061	59.854	2.814	2.878
Итого	1.296	712.570	700.915	28.985	27.930
		1.413.485		56.915	
Отношенія къ населенію губерніи	1:1.090+	—	—	1:25 —	
ВОРОНЕЖСКАЯ ГУБЕРНІЯ.					
Уѣзды: 1. Воронежскій . . . . .	—	82.462	83.598	5.017	4.326
2. Богучарскій . . . . .	—	85.604	87.735	4.988	4.854
3. Бирючскій . . . . .	—	75.449	82.031	4.588	4.426

Число умершихъ.		Прибыль, или убыль населенія. (6)		Число браковъ.	ЧИСЛО ИНОВѢРЦЕВЪ.			
					Христіанъ.		Не христіанъ.	
Муж.	Жен.	Муж.	Жен.		Муж.	Жен.	Муж.	Жен.
2.348	2.397	387	253	1.020	149	27	32	2
1.396	1.413	573	496	803	17	1	2	—
1.745	1.843	14	216	637	18	3	2	—
1.855	1.857	509	386	883	21	2	1	—
1.521	1.548	743	519	877	18	3	1	—
1.204	1.272	490	362	674	12	—	—	—
1.540	1.570	499	370	746	25	6	—	—
1.733	1.698	432	351	909	29	1	1	—
764	711	584	544	528	15	1	—	—
484	519	215	154	286	16	3	—	—
14.590	14.828	4.446	3.219	—	320	47	39	2
29.418		7.665		7.363	367		41	
1:27 +		1:107 +		1:111+	1:2.239 +		1:20.042 +	
2.050	2.531	1.800	1.023	2.833	16.097	15.592	12.554	12.298
2.350	2.181	332	530	1.341	6.717	5.793	6.972	7.246
1.781	1.810	370	254	1.149	6.402	6.860	8.209	8.812
2.193	2.178	382	346	1.043	6.652	7.103	6.732	6.403
1.607	1.372	235	293	1.060	7.668	8.328	8.871	10.314
860	946	238	122	538	2.398	2.575	4.624	4.898
1.425	1.410	88	3	1.069	8.396	8.777	5.445	6.836
2.663	2.519	1.790	1.930	1.858	10.891	11.061	9.481	10.178
1.818	1.738	313	216	1.138	5.396	5.695	5.958	6.492
1.262	1.224	910	832	992	2.790	2.701	3.922	3.952
987	907	767	687	767	9.388	11.659	7.989	7.427
1.914	1.861	900	1.017	1.461	12.301	12.408	8.402	9.810
20.860	20.677	8.125	7.253	—	95.096	98.552	89.159	94.666
41.537		15.378		15.249	193.648		183.825	
1:34 +		1:91 +		1:93—	1:7 +		1:8 —	
2.720	2.457	2.297	1.869	2.417	88	45	3	1
2.890	2.761	2.098	2.093	2.100	9	7	—	—
2.557	2.607	2.031	1.819	4.653	—	—	—	—



ГУБЕРНИИ И ОБЛАСТИ.	Общее пространство губерний и областей въ <input type="checkbox"/> мильхъ. (2)	Число жителей.		Число родившихся.	
		Муж.	Жен.	Муж.	Жен.
4. Бобровский . . . . .	—	81.876	89.363	4.734	4.43
5. Валуйскій . . . . .	—	68.341	78.783	3.457	3.27
6. Задонскій . . . . .	—	44.919	45.111	2.301	2.14
7. Землянский . . . . .	—	69.755	72.855	3.507	3.44
8. Коротоякскій . . . . .	—	53.913	58.313	2.915	2.56
9. Новохоперскій . . . . .	—	52.709	52.528	2.975	2.77
10. Нижнедѣвнцкій . . . . .	—	53.711	55.529	2.765	2.6
11. Острогожскій . . . . .	—	89.392	89.647	4.606	4.4
12. Павловскій . . . . .	—	51.662	53.416	2.642	2.6
Итого	1.209	809.793	848.911	44.495	41.9
		1.658.704		86.443	
Отношенія къ населенію губерніи	1:1.372—	—	—	1:19 +	

#### ВЯТСКАЯ ГУБЕРНІЯ.

Уѣзды: 1. Вятскій . . . . .	—	64.569	74.017	4.030	3.8
2. Глазовскій . . . . .	—	75.757	84.996	4.876	4.4
3. Елабужскій . . . . .	—	49.402	51.676	2.184	2.1
4. Котельничскій . . . . .	—	75.844	85.846	3.977	3.8
5. Малмыжскій . . . . .	—	60.355	66.347	2.549	2.4
6. Нолинскій . . . . .	—	74.415	92.834	3.939	3.6
7. Орловскій . . . . .	—	72.501	74.529	4.208	3.9
8. Сарапульскій . . . . .	—	70.445	74.297	3.555	3.5
9. Слободскій . . . . .	—	54.150	60.653	3.216	3.1
10. Уржумскій . . . . .	—	64.618	69.571	4.010	3.7
11. Яранскій . . . . .	—	79.392	89.271	5.084	4.9
Итого	2.500	741.448	824.037	43.628	41.8
		1.565.485		85.483	
Отношенія къ населенію губерніи	1:626+	—	—	1:18 +	

#### ГРОДНЕНСКАЯ ГУБЕРНІЯ.

Уѣзды: 1. Гродненскій . . . . .	—	49.370	47.798	1.908	1.7
2. Брестскій (у. г. Брестъ-Литовскій) . . . . .	—	55.535	56.258	2.225	2.0
3. Бѣлостокскій . . . . .	—	40.883	41.397	1.566	1.4
4. Бѣльскій . . . . .	—	54.991	55.411	1.873	1.8
5. Волковыскій . . . . .	—	43.781	45.245	1.534	1.5
6. Кобринскій . . . . .	—	57.095	56.617	1.700	1.6

Число умершихъ.		Прибыль, или убыль населенія. (6)		Число браковъ.	ЧИСЛО ИНОВѢРЦЕВЪ.			
					Христіанъ.		Не христіанъ.	
Муж.	Жен.	Муж.	Жен.		Муж.	Жен.	Муж.	Жен.
373	3.301	1.361	1.136	1.816	11	5	—	—
696	1.755	1.761	1.524	1.410	—	—	—	—
308	1.322	993	823	1 076	12	8	—	—
069	2.131	1.438	1.312	1 551	32	4	1	—
754	1.723	1.161	841	1.215	1	6	—	—
256	1.176	1.719	1.615	1.195	1	2	—	—
537	1.435	1.228	1.222	1.160	—	—	—	—
089	2.952	1.517	1.467	1.833	588	559	—	—
446	1.555	1.196	1.052	896	26	17	—	—
695	25.175	18.800	16.773	—	768	653	4	1
50.870		35.573		21.322	1.421		5	
1:32 +		1:46 +		1:77 +	1:1.167 +		1:331.741 —	

871	2.960	1.159	919	1.655	105	109	—	—
891	2.887	1.985	1.608	2.107	13	—	1.728	1.905
707	1.584	477	555	843	—	—	8.917	9.199
626	2.709	1.351	1.147	1.783	16	8	7	4
040	1.921	509	479	1.051	—	—	14.554	14.714
600	2.942	1.339	747	1.694	9	4	—	—
159	3.222	1.049	765	1.923	16	1	—	—
728	3.640	1.827	1.901	2.451	3	2	2.624	2.649
166	2.151	1.050	983	1.287	21	2	1.367	1.372
653	2.633	1.357	1.163	1.825	2	—	3.815	3.709
870	4.072	1.214	869	2.490	2	3	—	—
311	30.721	13.317	11.136	—	187	129	33.012	33.552
	61.023	24.453		19.109	316		66.564	
	1:25 +	1:64 +		1:81 +	1:4.954 +		1:23 +	

920	18.35	12—	119—	755	17.037	16.299	8.925	9.858
207	2.107	18	28—	981	5.776	6.021	6.095	7.631
380	1.266	186	213	692	28.588	28.704	6.892	7.511
730	2.706	857—	818—	802	23.610	23.434	6.287	7.007
845	1.904	311—	312—	684	21.316	22.486	2.879	3.011
096	1.940	396—	355—	793	3.491	3.403	3.990	5.154



ГУБЕРНІИ И ОБЛАСТИ.	Общее пространство губерній и областей въ □ ми- ляхъ. (2)	Число жителей.		Число роди- вшихся.		Число умершихъ.		Прибыль, или убыль населе- нія. (6)		Число бра- ковъ.	ЧИСЛО ИНОВѢРЦЕВЪ.			
		Муж.	Жен.	Муж.	ЖеМуж.	Жен.	Муж.	Жен.	Христіанъ.		Не христіанъ.			
									Муж.		Жен.	Муж.	Жен.	
7. Пружанскій . . . .	—	38.805	39.860	1.240	1.213	2.015	895—	789—	595	6.154	6.414	3.826	3.837	
8. Слонимскій . . . .	—	55.744	58.873	1.939	1.922	2.043	288—	153—	670	10.311	12.257	5.624	6.430	
9. Сокольскій . . . .	—	37.786	38.781	1.224	1.196	1.133	28	60	600	29.437	30.903	4.009	4.445	
Итого	692	433.990	440.240	15.909	14.736	16.949	2.527—	2.301—	—	145.720	149.921	48.527	54.884	
		874.230		29.857		34.685	4.828 —		6.572	295.641		103.411		
Отношенія къ населенію губерніи	1:263 +	—	—	1:29 +	1:25 +		1:181 + (6)		1:133 +	1:3 —		1:8 +		
ЕКАТЕРИНОСЛАВСКАЯ ГУБЕРНІЯ.														
Уѣзды: 1. Екатеринославскій . . . .	—	49.210	48.736	2.291	2.165	1.633	634	652	998	1.276	1.367	1.000	1.025	
2. Александровскій . . . .	—	99.179	96.039	3.572	3.343	4.098	29	602	2.383	5.374	4.873	61	49	
3. Бахмутскій . . . .	—	60.708	59.969	3.611	3.259	2.414	1.020	1.154	1.398	5	6	587	433	
4. Верхнедніпровскій . . . .	—	41.946	42.005	1.942	1.509	1.552	433	433	749	7	9	431	434	
5. Новомосковскій . . . .	—	64.091	65.921	3.518	3.198	2.142	1.535	1.201	1.384	4.432	4.394	614	631	
6. Павлоградскій . . . .	—	60.305	61.500	3.036	2.113	2.273	923	653	1.404	7	6	451	483	
7. Славяносербскій . . . .	—	40.841	41.739	2.137	1.255	1.198	882	778	816	12	3	195	184	
8. Ростовскій . . . .	—	48.517	44.812	3.720	3.261	2.251	1.109	1.342	1.528	2	2	751	546	
Итого	1.206	464.797	460.721	23.827	23.176	17.561	6.565	5.611	—	11.115	10.660	4.090	3.785	
		925.518		46.999		34.823	11.176		10.660	21.775		7.875		
Отношенія къ населенію губерніи	1:767 +	—	—	1:19 +	1:26 +		1:82 +		1:86 +	1:42 +		1:117 +		
ЕНИСЕЙСКАЯ ГУБЕРНІЯ.														
Уѣзды: 1. Красноярскій . . . .	—	34.866	21.321	1.084	1.012	778	72	295	353	373	87	349	127	
2. Ачинскій . . . .	—	23.972	19.187	966	585	531	381	291	368	130	90	151	77	
3. Енисейскій . . . .	—	19.955	19.648	969	904	642	65	219	322	151	9	434	356	
4. Канскій . . . .	—	22.154	18.132	795	498	437	297	339	536	179	114	253	129	
5. Минусинскій . . . .	—	26.773	23.003	1.090	1.828	737	262	307	295	161	44	4.613	4.238	
Итого	(4)	127.720	101.291	4.904	4.382	3.125	1.077	1.451	—	994	344	5.800	4.927	
		229.011		9.480		7.952	1.528		1.874	1.338		10.727		
Отношенія къ населенію губерніи	—	—	—	1:24 +	1:29 —		1:149 +		1:122 +	1:171 +		1:21 +		
ИРКУТСКАЯ ГУБЕРНІЯ.														
Уѣзды: 1. Иркутскій . . . .	—	116.997	102.472	4.364	4.342	3.131	952	1.002	2.052	655	106	48.890	46.549	
2. Киренскій . . . .	—	14.683	14.503	526	328	342	198	123	194	2	—	99	4	



ГУБЕРНИИ И ОБЛАСТИ.	Общее пространство губерний и областей въ □ мильхъ. (2)	Число жителей.		Число родившихся.		Число умершихъ.		Прибыль, или убыль населенія. (6)		Число браковъ.	ЧИСЛО ИНОВѢРЦЕВЪ.			
		Муж.	Жен.	Муж.	Жен.	Муж.	Жен.	Муж.	Жен.		Христіанъ.		Не христіанъ.	
											Муж.	Жен.	Муж.	Жен.
3. Нижнеудинскій	—	21.966	20.631	1.017	8	730	601	287	288	397	95	26	172	59
4. Верхнеудинскій	—	71.504	67.555	1.977	1.8	1.324	1.127	653	760	536	86	11	35.740	33.434
5. Нерчинскій	—	29.046	23.854	679	5	830	958	151	445	223	98	13	12.866	12.254
6. Троицко-савское погр. управленіе съ Кяхтой (8)	—	23.009	20.987	558	6	395	402	163	253	198	37	2	10.305	8.874
Итого	(4)	277.205	250.002	9.121	8.5	7.019	6.561	2.102	1.981	—	973	158	108.072	101.007
		527.207		17.663		13.580		4.083		3.600	1.131		209.079	
Отношенія къ населенію губерніи	—	—	—	1:29 +		1:39 +		1:129 +		1:146 +	1:466 +		1:2 +	
КАЗАНСКАЯ ГУБЕРНІЯ.														
Уѣзды: 1. Казанскій	—	106.980	109.613	4.672	4.7	3.741	3.316	931	1.418	1.835	266	233	40.740	40.395
2. Козьмодемьянскій	—	37.688	39.858	1.263	1.3	1.098	1.190	165	127	773	2	4	—	—
3. Лаишевскій	—	58.368	60.458	2.098	2.0	1.625	1.647	473	386	992	7	6	16.280	18.872
4. Мамадышскій	—	51.915	54.421	2.467	2.3	1.254	1.266	1.213	1.241	1.233	11	1	28.689	31.989
5. Свияжскій	—	46.548	50.748	1.985	1.9	1.354	1.416	431	553	854	4	4	7.413	7.642
6. Спасскій	—	49.501	50.435	2.602	2.5	1.614	1.640	988	892	1.213	11	3	12.518	13.166
7. Тетюшскій	—	52.313	56.676	2.100	2.2	1.583	1.500	517	765	960	13	4	22.035	22.263
8. Царевококшайскій	—	37.973	40.247	1.616	1.7	772	792	844	919	478	—	—	9.430	9.079
9. Цивильскій	—	45.754	47.985	1.926	1.7	1.473	1.482	453	305	1.185	—	—	3.155	3.218
10. Чебоксарскій	—	44.692	47.727	1.977	1.8	1.632	1.621	345	257	1.079	21	1	911	785
11. Чистопольскій	—	71.090	74.963	3.164	3.1	2.367	2.259	797	872	1.441	1	—	20.117	20.466
12. Ядринскій	—	46.187	50.251	1.762	1.6	1.311	1.240	451	422	1.112	—	—	—	—
Итого	1.128	649.009	683.382	27.632	27.6	20.024	19.369	7.608	8.157	—	336	256	161.288	167.875
		1.332.391		55.158		39.393		15.765		13.155	592		329.163	
Отношенія къ населенію губерніи	1:1.181 +	—	—	1:24 +		1:34 —		1:84 +		1:102 +	1:2.419 +		1:4 +	
КАЛУЖСКАЯ ГУБЕРНІЯ.														
Уѣзды: 1. Калужскій	—	45.336	48.351	2.253	2.1	1.731	1.613	522	492	870	36	22	—	—
2. Боровскій	—	33.747	31.323	1.478	1.3	953	888	525	510	648	42	4	3	—
3. Жиздринскій	—	77.760	75.374	3.868	3.5	2.405	2.385	1.463	1.141	1.341	14	—	—	—
4. Лихвинскій	—	31.998	31.498	1.542	1.4	1.044	1.065	498	430	686	45	19	—	—
5. Мещовскій (7)	—	55.337	55.687	2.210	2.1	1.524	1.488	686	617	1.026	6	7	—	—
6. Козельскій (7)	—	53.439	54.058	2.320	2.1	1.684	1.652	636	486	915	1	1	—	—
7. Медынскій	—	52.646	52.855	1.950	1.8	1.438	1.351	512	515	653	11	12	—	—
8. Мосальскій	—	65.525	64.612	3.050	2.9	3.071	2.373	21	537	1.332	42	8	—	—
9. Малоярославецкій	—	25.196	24.532	660	5	531	557	129	38	393	6	5	—	—
10. Перемышльскій (7)	—	28.971	27.728	1.198	1.1	798	749	400	419	580	1	—	—	—



ГУБЕРНИИ И ОБЛАСТИ.	Общее пространство губерний и областей въ □ мильхъ. (2)	Число жителей.		Число родившихся.	
		Муж.	Жен.	Муж.	Жен.
11. Тарусскій . . . . .	—	30.680	29.543	1.391	1.259
Итого	573	500.635	495.561	21.920	20.565
		996.196		42.485	
Отношенія къ населенію губерніи	1:1.738+	—	—	1:23 +	
КІЕВСКАЯ ГУБЕРНІЯ.					
Уѣзды: 1. Кіевскій . . . . .	—	86.540	89.774	3.855	3.593
2. Васильковскій . . . . .	—	78.405	78.511	4.031	3.744
3. Звънигородскій . . . . .	—	65.883	67.547	3.090	2.845
4. Липовецкій . . . . .	—	61.880	61.015	3.605	3.106
5. Бердичевскій . . . . .	—	83.963	86.835	3.702	3.603
6. Радомысльскій . . . . .	—	72.666	73.670	2.711	2.566
7. Сквирскій . . . . .	—	66.635	69.718	2.826	2.719
8. Таращанскій . . . . .	—	67.578	67.546	2.917	2.905
9. Уманьскій . . . . .	—	80.092	78.568	3.832	3.386
10. Чигиринскій . . . . .	—	56.910	56.565	2.635	2.630
11. Черкасскій . . . . .	—	69.046	70.450	3.682	3.470
12. Каневскій . . . . .	—	70.046	70.281	3.949	3.621
Итого	973	859.644	870.480	40.835	38.218
		1.730.124		79.053	
Отношенія къ населенію губерніи	1:1.880+	—	—	1.22 —	
КОВЕНСКАЯ ГУБЕРНІЯ.					
Уѣзды: 1. Ковенскій . . . . .	—	37.454	36.397	1.864	1.725
2. Вилькомирскій . . . . .	—	78.182	78.127	2.072	2.024
3. Новоалександровскій . . . . .	—	60.338	67.518	1.383	1.430
4. Поневѣжскій . . . . .	—	66.446	68.415	2.332	2.412
5. Россіенскій . . . . .	—	66.029	78.507	3.088	2.753
6. Тельшевскій . . . . .	—	58.479	66.857	2.304	2.240
7. Шавельскій . . . . .	—	74.294	75.150	2.634	2.588
Итого	758	441.222	470.971	15.677	15.172
		912.193		30.849	
Отношенія къ населенію губерніи	1:1.203+	—	—	1:29 +	

Число умершихъ.	Прибыль, или убыль населенія. (6)	Число браковъ.	ЧИСЛО ИНОВѢРЦЕВЪ.			
			Христіанъ.		Не христіанъ.	
			Муж.	Жен.	Муж.	Жен.
960	958	431	301	641	—	—
16.139	15.079	5.781	5.486	—	204	78
		11.267		9.085	282	
31.218					3	
1:31 +	1:88 +	1:109+	1:3.532 +		1:332.065 +	
2.959	2.755	896	838	1.461	2.683	2.489
1.989	1.817	2.042	1.927	2.405	3.282	3.475
1.708	1.608	1.382	1.237	1.553	1.034	1.041
2.790	2.602	815	504	2.236	4.923	4.770
2.991	2.954	711	649	2.599	13.992	13.785
2.475	2.379	236	187	1.094	4.370	4.320
1.891	1.982	935	737	1.082	5.380	4.392
1.778	1.882	1.139	1.053	1.345	6.144	6.241
2.115	2.144	1.717	1.242	2.050	2.495	2.514
1.494	1.474	1.141	1.156	1.191	539	565
2.395	3.056	1.287	414	2.610	715	715
2.242	2.120	1.707	1.501	1.555	1.357	1.285
26.827	26.773	14.008	11.445	—	46.914	45.592
		25.453		21.181	92.506	
53.600					162.956	
1:32 +	1:67 +	1:82 —	1:19 —		1:10 +	
1.600	1.564	264	161	906	25.525	25.166
3.831	3.703	1.759	1.679	1.188	67.569	67.564
3.085	2.996	1.702	1.566	1.050	49.849	51.842
2.485	2.407	153	5	904	59.759	61.596
2.475	2.259	613	494	1.305	58.368	69.796
2.534	2.466	230	226	1.059	50.923	59.094
3.101	2.362	467	226	1.374	66.367	67.257
19.111	17.757	3.434	2.585	—	378.360	402.315
		6.019 —		7.786	780.675	
36.868					100.988	
1:24 +	1:151 + (6)	1:116+	1:1 +		1:9 +	



ГУБЕРНІИ И ОБЛАСТИ.	Общее пространство губерній и областей въ <input type="checkbox"/> миляхъ. (2)	Число жителей.		Число родившихся.	
		Муж.	Жен.	Муж.	Жен.
КОСТРОМСКАЯ ГУБЕРНІЯ.					
Уѣзды: 1. Костромскій (7)	—	62.250	62.195	2.726	2.620
2. Буйскій	—	29.020	28.128	1.113	961
3. Варнавинскій	—	33.546	37.916	1.527	1.312
4. Ветлужскій	—	26.940	30.885	1.177	1.093
5. Галицкій	—	43.665	46.147	1.285	1.279
6. Кинешемскій	—	49.835	53.457	1.176	1.236
7. Кологривскій	—	29.240	32.133	434	542
8. Макарьевскій	—	50.157	49.504	2.124	2.035
9. Перехотскій	—	66.831	69.450	3.315	3.118
10. Солигалицкій	—	22.999	22.359	1.442	922
11. Чухломскій	—	23.373	23.086	1.796	1.958
12. Юрьевецкій	—	51.060	58.857	2.301	2.359
Итого	1.496	488.916	514.117	20.416	19.441
		1.003.033		39.856	
Отношенія къ населенію губерніи	1:670 +	—	—	1:25 +	—
КУРЛЯНДСКАЯ ГУБЕРНІЯ.					
Уѣзды: 1. Добленскій (Митава)	—	37.812	40.944	1.809	1.510
2. Баусскій	—	23.472	24.945	883	892
3. Виндавскій (7)	—	17.539	20.082	702	664
4. Газенпотскій	—	23.600	25.870	842	776
5. Гольдингенскій	—	27.213	30.443	1.309	1.429
6. Гробинскій (7)	—	21.578	24.509	714	737
7. Илуктскій	—	22.358	23.694	612	692
8. Фридрихштатскій (7)	—	25.233	28.570	1.031	1.047
9. Тальсенскій	—	21.184	21.785	628	670
10. Туккумскій	—	20.532	23.179	776	753
Итого	495	240.521	264.021	9.306	9.170
		504.542		18.476	
Отношенія къ населенію губерніи	1:1.019 +	—	—	1:27 +	—
КУРСКАЯ ГУБЕРНІЯ.					
Уѣзды: 1. Курскій	—	84.725	83.725	3.795	3.544
2. Бѣлгородскій	—	61.958	61.266	1.349	1.444
3. Грайворонскій	—	62.656	63.192	2.333	2.129

Число умершихъ.		Прибыль, или убыль населенія. (6)		Число браковъ.	ЧИСЛО ИНОВѢРЦЕВЪ.			
Муж.	Жен.	Муж.	Жен.		Христіанъ.		Не христіанъ.	
Муж.	Жен.	Муж.	Жен.		Муж.	Жен.	Муж.	Жен.
2.459	2.411	267	215	1.170	89	31	142	149
727	706	386	255	482	—	1	—	—
891	820	636	492	633	7	6	—	—
686	825	491	268	515	2	—	—	—
1.208	1.198	77	81	596	27	—	—	—
1.204	1.152	28	84	370	20	6	2	—
359	429	75	113	370	17	—	—	—
1.698	1.827	426	208	1.968	19	—	—	—
2.127	2.317	1.188	801	1.306	3	1	—	—
1.011	700	431	222	307	5	—	—	—
1.411	1.331	385	627	276	19	—	4	—
2.016	2.023	285	336	1.018	—	1	—	—
15.797	15.739	4.619	3.702	—	208	46	148	149
31.536		8.321		9.011	254		297	
1:31 +		1:120 +		1:111+	1:3.949 —		1:3.377 +	
1.595	1.485	214	25	914	34.676	38.154	1.964	2.247
755	823	128	69	459	22.286	23.697	983	1.037
620	573	82	91	333	15.914	18.831	1.232	1.195
594	610	248	166	387	22.663	24.916	863	982
1.039	1.238	270	191	499	26.101	29.144	1.669	1.243
632	623	82	114	381	20.546	23.079	1.193	1.185
319	369	293	323	312	18.015	18.094	—	—
788	802	243	245	622	23.108	25.420	1.305	1.341
400	471	228	199	820	21.176	21.401	—	—
604	601	172	152	402	19.886	22.459	633	665
7.346	7.595	1.960	1.575	—	224.371	245.195	9.842	9.895
14.941		3.535		5.129	469.566		19.737 (Евреевъ)	
1:33 +		1:142 +		1:198+	1:1 +		1:25 +	
2.184	2.150	1.611	1.394	1.416	32	33	—	—
948	1.001	401	443	606	16	10	—	—
1.387	1.358	946	771	1.108	4	3	—	—



ГУБЕРНІИ И ОБЛАСТИ.	Общее простра- ство гу- берній и областей въ <input type="checkbox"/> ми- ляхъ. (2)	Число		Число родив-		Число		Прибыль, или		Число бра- ковъ.	ЧИСЛО ИНОВѢРЦЕВЪ.			
		жителей.		шихся.		умершихъ.		убыль населе- нія. (6)			Христіанъ.		Не христіанъ.	
		Муж.	Жен.	Муж	Жен	Муж.	Жен.	Муж.	Жен.		Муж.	Жен.	Муж.	Жен.
4. Дмитріевскій . . . .	—	48.602	49.261	2.309	2.28	1.819	1.771	490	468	918	11	10	—	—
5. Корочанскій . . . .	—	62.719	63.003	2.726	2.70	1.986	1.404	740	1.359	750	5	2	—	—
6. Львовскій . . . . .	—	48.043	46.665	2.132	2.13	1.176	1.149	956	984	893	4	9	—	—
7. Новооскольскій . . .	—	55.667	55.433	2.460	2.15	1.800	1.247	660	904	1.057	4	2	—	—
8. Обоянскій . . . . .	—	77.265	79.422	3.182	2.95	1.930	1.847	1.252	1.110	1.155	4	6	—	—
9. Путивльскій . . . .	—	44.303	43.652	2.343	2.13	2.054	2.115	289	17	942	2	3	—	—
10. Рыльскій . . . . .	—	51.010	52.358	2.111	2.167	2.052	1.903	59	264	610	6	4	—	—
11. Суджинскій . . . . .	—	56.707	58.146	2.628	2.50	1.699	1.668	929	833	1.430	7	4	—	—
12. Старооскольскій . .	—	61.055	59.942	3.246	3.21	2.302	2.377	944	835	1.203	3	3	—	—
13. Тимскій . . . . .	—	47.880	47.948	868	96	742	621	126	342	829	3	1	—	—
14. Фатежскій . . . . .	—	62.882	61.602	2.517	2.23	1.120	1.111	1.397	1.125	1.184	4	1	—	—
15. Щигровскій . . . . .	—	61.074	61.645	2.819	2.72	1.494	1.410	1.325	1.311	1.263	3	4	—	—
Итого	812	886.546	887.260	36.818	35.29	24.693	23.132	12.125	12.160	—	108	95	—	—
		1.773.806		72.110		47.825		24.285		15.364	203		—	—
Отношенія къ населенію губерніи	1:2.184 +	—	—	1:24 +		1:37 +		1:73 +		1:115 +	1:8.738 —		—	—
ЛИФЛЯНДСКАЯ ГУБЕРНІЯ.														
Уѣзды: 1. Рижскій (7) . . . .	—	104.231	110.104	3.598	3.40	3.781	3.615	183—	214—	3.327	92.409	99.163	340	311
2. Дерптскій (7) . . . .	—	91.745	98.179	3.305	3.06	5.882	6.591	2.577—	3.531—	2.240	79.423	90.145	—	—
3. Венденскій (7) . . . .	—	79.756	87.443	3.606	3.97	3.579	3.734	27	238	2.103	74.703	83.383	3	—
4. Перновскій (7) . . . .	—	73.187	80.720	2.429	2.43	2.653	2.896	224—	463—	1.554	64.474	75.043	—	—
5. Аренбургскій . . . . .	—	25.339	26.481	807	81	805	807	2	4	356	25.194	26.421	—	—
Итого	853	374.258	402.927	13.745	13.67	16.700	17.643	2.955—	3.966—	—	336.203	374.155	343	311
		777.185		27.422		34.343		6.921—		9.580	710.358		654	
Отношенія къ населенію губерніи	1:905 +	—	—	1:28 +		1:22 +		1:112 + (6)		1:81 +	1:1 +		1:1.188 +	
МИНСКАЯ ГУБЕРНІЯ.														
Уѣзды: 1. Минскій . . . . .	—	65.372	68.137	2.563	2.50	2.025	1.942	538	558	1.150	33.813	31.228	10.350	11.659
2. Бобруйскій . . . . .	—	41.661	43.112	1.797	1.82	1.513	1.616	284	207	780	2.680	2.482	5.551	5.940
3. Борисовскій . . . . .	—	60.039	62.997	2.082	2.22	2.152	2.721	70—	501—	1.061	15.046	14.331	4.821	5.111
4. Игуменскій . . . . .	—	49.448	51.861	1.985	1.97	1.223	1.250	762	720	794	5.477	5.550	3.265	3.784
5. Мозырскій . . . . .	—	37.674	38.315	1.598	1.286	1.027	724	571	562	635	3.818	2.749	3.276	3.367
6. Пинскій . . . . .	—	58.730	60.223	2.707	2.58	1.320	1.200	1.387	1.381	773	8.717	7.805	4.730	5.017
7. Рѣчицкій . . . . .	—	46.805	49.519	2.150	1.948	1.537	1.353	613	595	875	3.283	3.118	5.237	4.923
8. Слуцкій . . . . .	—	67.796	69.629	1.986	2.109	1.501	1.697	485	412	1.448	14.340	14.891	6.748	6.875
9. Новогрудскій . . . . .	—	69.548	70.099	2.263	2.05	1.336	1.728	927	324	1.027	16.794	16.537	5.568	5.471
Итого	1.622	497.073	513.892	19.131	18.48	13.634	14.231	5.497	4.258	—	103.968	98.691	49.546	52.147
		1.040.965		37.620		27.865		9.755		8.543	202.659		101.693	
Отношенія къ населенію губерніи	1:623 +	—	—	1:26 +		1:36 +		1:103 +		1:118 +	1:5 —		1:9 +	



ГУБЕРНИИ И ОБЛАСТИ.	Общее простра- ство гу- берній и областей въ <input type="checkbox"/> ми- ляхъ. (2).	Число жителей.		Число родив- шихся.		Число умершихъ.		Прибыль, или убыль насе- ленія. (6)		Число бра- ковъ.	ЧИСЛО ИНОВѢРЦЕВЪ.				
		Муж.	Жен.	Муж.	Жен.	Муж.	Жен.	Муж.	Жен.		Христіанъ.		Не христіанъ.		
											Муж.	Жен.	Муж.	Жен.	
МОГИЛЕВСКАЯ ГУБЕРНІЯ.															
Уѣзды: 1. Могилевскій . . . . .	—	45.180	44.345	1.652	1.448	1.641	1.761	11	313	874	3.039	3.065	10.327	10.853	
2. Бѣлицкій . . . . .	—	50.002	50.375	2.503	2.318	1.940	1.948	563	370	1.009	588	611	2.974	2.995	
3. Климовецкій . . . . .	—	36.187	36.015	982	1.037	951	868	31	169	530	1.305	1.308	3.327	3.137	
4. Копыскій . . . . .	—	34.665	34.655	1.159	1.113	1.313	1.202	154	89	647	3.387	3.508	2.494	2.481	
5. Мстиславскій . . . . .	—	34.042	27.353	1.094	1.014	990	992	104	92	470	1.413	1.430	5.171	5.281	
6. Оршанскій (7) . . . . .	—	58.163	61.853	1.701	1.938	2.106	1.963	405	25	2.041	3.120	3.037	6.925	6.878	
7. Рогачевскій . . . . .	—	52.636	53.265	1.943	1.765	2.252	2.007	309	242	877	3.611	3.672	3.929	3.884	
8. Старобыховскій . . . . .	—	32.881	33.639	1.165	1.091	1.136	1.091	29	—	679	784	807	3.033	2.818	
9. Свѣинскій . . . . .	—	29.387	28.924	827	790	1.284	1.222	457	432	706	2.656	2.720	1.428	1.369	
10. Чаусовскій . . . . .	—	23.865	24.538	922	786	784	765	138	21	465	1.518	1.506	2.192	2.227	
11. Чериковскій . . . . .	—	34.297	34.143	1.273	1.056	1.129	1.061	144	5	837	1.602	1.611	2.231	2.021	
Итого	884	431.305	429.105	15.221	14.356	15.526	14.810	305	454	—	23.023	23.275	44.031	44.944	
		860.410		29.577		30.336		759 —		9.135	46.298		87.975 (Евреевъ)		
Отношенія къ населенію губерніи	1:972+	—	—	1:29 +		1:28 +		1:1.155 — (6)		1:94 +	1:18 +		1:9 +		
МОСКОВСКАЯ ГУБЕРНІЯ.															
Уѣзды: 1. Московскій . . . . .	—	268.413	189.978	7.684	7.249	7.463	6.691	221	558	2.582	2.529	1.747	550	164	
2. Богородскій . . . . .	—	52.843	56.254	2.593	2.533	1.940	1.814	653	719	840	23	8	—	—	
3. Бронницкій . . . . .	—	57.747	58.145	2.839	2.696	2.009	1.998	830	698	1.030	7	8	—	—	
4. Верейскій . . . . .	—	24.222	25.051	1.201	1.324	1.124	1.199	77	125	498	28	—	—	—	
5. Волоколамскій . . . . .	—	37.335	38.758	1.882	1.677	1.331	1.209	551	468	756	2	—	—	—	
6. Дмитровскій . . . . .	—	51.710	55.571	2.616	2.524	2.110	2.075	506	449	916	70	—	—	—	
7. Звенигородскій . . . . .	—	37.217	41.970	2.238	2.110	2.268	2.248	30	138	796	30	16	4	3	
8. Клинскій . . . . .	—	45.404	46.350	2.515	2.224	1.946	1.825	569	399	805	16	15	—	—	
9. Коломенскій . . . . .	—	53.202	54.039	2.311	2.297	1.696	1.561	615	736	953	7	7	—	—	
10. Можайскій . . . . .	—	30.023	28.692	1.422	1.376	1.229	1.184	193	192	702	7	4	—	—	
11. Подольскій . . . . .	—	39.642	44.132	2.108	2.084	1.660	1.670	448	414	848	15	11	38	8	
12. Рузскій . . . . .	—	31.622	34.035	1.688	1.650	1.574	1.595	114	55	679	16	—	—	—	
13. Серпуховскій . . . . .	—	50.524	51.485	2.635	2.395	1.989	1.932	646	463	1.009	40	3	4	—	
Итого	589	779.904	724.460	33.732	32.139	28.339	27.001	5.393	5.138	—	2.790	1.719	596	175	
		1.504.364		65.871		55.340		10.531		12.414	4.609		771		
Отношенія къ населенію губерніи	1:2.554+	—	—	1:22 +		1:27 +		1:142 +		1:121+	1:326 +		1:1.951 +		
НИЖЕГОРОДСКАЯ ГУБЕРНІЯ.															
Уѣзды: 1. Нижегородскій . . . . .	—	55.382	63.042	3.658	3.553	3.369	3.197	289	356	1.194	76	73	172	11	
2. Арзамаскій . . . . .	—	53.401	60.400	3.382	3.260	2.863	2.953	519	307	1.110	10	3	—	—	



ГУБЕРНІИ И ОБЛАСТИ.	Общее пространство губерній и областей въ □ ми- ляхъ. (2)	Число жителей.		Число родив- шихся.	
		Муж.	Жен.	Муж.	Жен.
3. Ардатовскій . . . . .	—	51.664	55.936	2.996	3.072
4. Балахнинскій . . . . .	—	39.812	47.528	2.346	2.245
5. Васильсурскій . . . . .	—	39.007	43.877	2.220	2.149
6. Горбатовскій . . . . .	—	45.570	51.948	2.435	2.287
7. Княгининскій . . . . .	—	42.665	48.867	2.382	2.662
8. Лукояновскій . . . . .	—	70.814	76.626	4.005	3.753
9. Макарьевскій . . . . .	—	35.294	41.241	2.210	2.088
10. Семеновскій . . . . .	—	31.243	36.775	1.714	1.612
11. Сергачскій . . . . .	—	54.206	59.496	2.810	2.797
Итого	876	519.058	585.736	30.158	29.478
		1.104.794		59.636	
Отношенія къ населенію губерніи	1:1.261 +	—	—	1:18 +	
НОВГОРОДСКАЯ ГУБЕРНІЯ.					
Уѣзды: 1. Новгородскій . . . . .	—	39.519	40.016	1.701	1.554
2. Боровицкій . . . . .	—	48.856	52.972	1.825	1.695
3. Бѣлозерскій . . . . .	—	23.463	24.971	738	714
4. Валдайскій . . . . .	—	30.228	31.498	1.489	1.347
5. Демянскій . . . . .	—	32.530	36.477	1.356	1.318
6. Крестецкій . . . . .	—	28.467	30.379	1.336	1.287
7. Кирилловскій . . . . .	—	39.553	39.353	1.034	167
8. Тихвинскій . . . . .	—	33.486	36.231	1.240	1.321
9. Устюженскій . . . . .	—	26.705	26.705	148	117
10. Череповецкій . . . . .	—	39.914	50.647	1.571	1.538
Итого	2.213	342.721	369.249	12.438	11.058
		711.970		23.496	
Отношенія къ населенію губерніи	1:321 +	—	—	1:30 +	
ОЛОНЕЦКАЯ ГУБЕРНІЯ.					
Уѣзды: 1. Петрозаводскій . . . . .	—	31.455	30.847	1.373	1.262
2. Вытегорскій . . . . .	—	18.141	16.714	788	735
3. Каргопольскій . . . . .	—	27.343	26.274	699	770
4. Ладейнопольскій . . . . .	—	15.170	14.372	821	1.203
5. Олонецкій . . . . .	—	15.103	14.098	651	560
6. Пудожскій . . . . .	—	11.862	12.581	459	448
7. Повѣнецкій . . . . .	—	10.042	11.489	398	392
Итого	2.783	129.116	126.375	5.189	5.370
		255.491		10.559	
Отношенія къ населенію губерніи	1:91 +	—	—	1:25 +	

Число умершихъ.		Прибыль, или убыль населенія. (6)		Число браковъ.	ЧИСЛО ИНОВѢРЦЕВЪ.			
Муж.	Жен.	Муж.	Жен.		Христіанъ.		Не христіанъ.	
Муж.	Жен.	Муж.	Жен.		Муж.	Жен.	Муж.	Жен.
2.332	2.192	664	880	1.184	3	6	—	—
2.003	2.000	343	245	797	2	8	—	—
1.775	1.875	445	274	844	24	—	2.429	2.970
1.610	1.617	825	670	991	3	2	—	—
1.975	2.178	407	484	877	8	6	598	746
2.441	2.588	1.564	1.165	1.428	12	1	2	—
1.853	1.860	357	228	770	8	1	2	—
1.363	1.250	351	362	616	2	—	—	—
2.290	2.436	520	361	1.196	2	1	8.229	9.316
23.874	24.146	6.284	5.332	—	150	101	11.432	13.043
48.020		11.616		11.007	251		24.475	
1:23 +		1:95 +		1:100—	1:4.401 +		1:45 +	
4.054	3.479	2.353—	1.925—	698	141	108	3	—
2.228	2.291	403—	596—	784	8	12	—	—
864	908	126—	194—	320	23	3	6	2
1.584	1.557	95—	210—	519	16	17	—	—
1.453	1.901	97—	583—	672	4	5	—	—
1.505	1.241	169—	46	374	4	5	4	2
610	562	424	395—	446	46	8	41	4
1.032	1.013	208	308	405	22	15	—	—
108	103	40	14	49	35	2	—	—
1.229	1.247	342	291	486	29	3	—	—
14.667	14.302	2.229—	3.244—	—	328	178	54	8
28.969		5.473 —		4.753	506		62	
1:24 +		1:150 + (6)		1:149+	1:1.209 +		1:355.985 +	
1.058	906	315	356	908	380	68	—	—
868	814	80—	79—	294	14	2	—	—
506	605	193	165	318	47	5	—	—
588	635	233	568	225	25	—	2	—
406	395	245	165	220	34	3	—	—
489	397	30—	51	181	24	3	—	—
262	244	136	148	137	—	—	—	—
4.177	3.996	1.012	1.374	—	524	81	2	—
8.173		2.386		2.283	605		—	
1:131 +		1:107 +		1:112—	1:422 +		1:127.745 +	



ГУБЕРНІИ И ОБЛАСТИ.	Общее пространство губерній и областей въ <input type="checkbox"/> миляхъ. (2)	Число жителей.		Число родившихся.	
		Муж.	Жен.	Муж.	Жен.
ОРЕНБУРГСКАЯ ГУБЕРНІЯ.					
Уѣзды: 1. Уфимскій . . . . .	—	78.851	75.370	3.947	4.224
2. Оренбургскій . . . . .	—	65.064	51.974	2.082	2.651
3. Стерлитамацкій . . . . .	—	66.619	67.861	893	801
4. Бирскій . . . . .	—	94.775	95.709	5.473	5.347
5. Мензелинскій . . . . .	—	93.735	87.579	2.139	2.021
6. Бугульминскій . . . . .	—	54.912	55.374	1.219	1.084
7. Бузулукскій . . . . .	—	108.004	104.556	4.087	3.871
8. Бугурусланскій . . . . .	—	94.876	96.292	3.907	4.050
9. Белебейскій . . . . .	—	68.784	68.300	1.174	1.064
10. Челябинскій . . . . .	—	69.925	72.724	3.698	3.781
11. Троицкій . . . . .	—	29.811	29.027	1.677	1.850
12. Верхоуральскій . . . . .	—	39.032	37.683	2.592	2.346
Итого	5.581	864.388	842.449	32.888	33.090
		1.706.837		65.978	
Отношенія къ населенію губерніи	1:305 +	—	—	1:25 +	
ОРЛОВСКАЯ ГУБЕРНІЯ.					
Уѣзды: 1. Орловскій . . . . .	—	77.723	80.578	3.853	3.689
2. Болховскій . . . . .	—	51.974	52.222	2.892	2.669
3. Брянскій . . . . .	—	48.327	51.596	2.638	2.432
4. Дмитровскій . . . . .	—	43.186	42.378	2.075	1.950
5. Елецкій . . . . .	—	89.013	90.919	5.292	5.122
6. Карачевскій . . . . .	—	45.425	46.454	2.401	2.275
7. Кромскій . . . . .	—	51.498	55.090	2.317	2.205
8. Ливенскій . . . . .	—	95.091	100.041	5.846	5.399
9. Мценскій . . . . .	—	47.641	49.164	2.347	2.245
10. Малоархангельскій . . . . .	—	68.546	72.106	3.816	3.725
11. Сѣвскій . . . . .	—	53.259	55.200	2.655	2.582
12. Трубчевскій . . . . .	—	44.942	46.169	2.405	2.174
Итого	858	716.625	741.917	38.537	36.467
		1.458.542		75.004	
Отношенія къ населенію губерніи	1:1.700—	—	—	1:19 +	
ПЕНЗЕНСКАЯ ГУБЕРНІЯ.					
Уѣзды: 1. Пензенскій . . . . .	—	44.000	43.737	2.768	2.474

Число умершихъ.		Прибыль, или убыль населенія. (6)		Число браковъ.	ЧИСЛО ИНОВѢРЦЕВЪ.			
Муж.	Жен.	Муж.	Жен.		Христiянъ.		Не христiянъ.	
					Муж.	Жен.	Муж.	Жен.
2.389	2.984	1.558	1.240	1.420	215	41	30.126	30.465
1.329	1.130	753	1.521	1.523	466	105	28.242	28.458
394	495	499	306	1.231	—	—	36.356	34.877
3.077	3.038	2.396	2.309	1.674	—	—	74.449	73.205
662	627	1.477	1.394	1.492	—	—	40.496	40.885
754	665	465	419	1.046	—	—	12.220	12.765
2.358	2.388	1.729	1.483	1.059	—	5	3.533	3.071
2.817	2.984	1.090	1.066	2.167	1	—	8.269	8.466
956	666	218	398	2.845	—	—	50.770	50.910
3.376	3.541	322	240	1.459	—	—	19.624	17.324
1.291	1.360	386	490	826	485	423	21.329	21.317
2.089	1.481	503	865	1.104	50	1	30.430	29.290
21.492	21.359	11.396	11.731	—	1.217	575	355.844	351.033
42.851		23.127		17.846	1.792		706.877	
1:39 +		1:73 +		1:95 +	1:952 +		1:2 +	
3.041	2.858	812	831	1.474	200	36	2	1
2.139	2.125	753	544	1.195	12	6	—	—
2.146	1.971	492	461	957	353	22	11	—
1.796	1.885	279	65	945	2	—	—	—
3.244	3.204	2.048	1.918	1.937	11	8	—	—
2.042	2.036	359	239	934	7	7	—	—
1.961	1.895	356	310	939	16	3	2	1
3.063	2.850	2.783	2.549	2.297	21	1	—	—
1.817	1.727	530	518	960	8	9	—	—
2.645	2.437	1.171	1.288	1.452	—	—	—	—
2.060	2.275	595	307	1.135	41	21	—	—
2.659	2.655	254	481	936	48	8	—	—
28.613	27.918	9.924	8.549	—	619	121	15	2
56.531		18.473		15.161	740		17	
1:24 +		1:78 +		1:96 +	1:1.962 +		1:85.796 +	
1.628	1.528	1.140	946	853	181	78	—	—



ГУБЕРНИИ И ОБЛАСТИ.	Общее пространство губерний и областей въ <input type="checkbox"/> мильхъ. (2)	Число жителей.		Число родившихся.		Число умершихъ.		Прибыль, или убыль населенія. (6)		Число браковъ.	ЧИСЛО ИНОВѢРЦЕВЪ.			
		Муж.	Жен.	Муж.	Жен.	Муж.	Жен.	Муж.	Жен.		Христіанъ.		Не христіанъ.	
2. Городищенскій . . .	—	51.829	54.343	2.837	2.731	1.746	1.622	1.091	1.115	895	46	7	501	507
3. Инсарскій . . .	—	56.975	57.279	3.015	2.870	1.831	1.846	1.184	1.030	1.058	30	8	4.040	4.167
4. Краснослободскій . . .	—	52.036	54.016	2.745	2.668	1.329	1.326	1.416	1.337	834	14	1	4.265	4.730
5. Керенскій . . .	—	40.842	42.934	1.975	1.946	1.019	1.116	956	830	749	24	2	1.324	1.487
6. Мокшанскій . . .	—	41.406	42.471	2.025	1.917	1.089	1.106	939	811	719	17	3	356	403
7. Нижнеомовскій . . .	—	50.758	53.006	2.485	2.667	1.541	1.536	944	1.131	931	16	2	209	261
8. Наровчатскій . . .	—	39.830	40.469	2.314	2.041	1.217	1.296	1.097	745	725	5	1	2	2
9. Саранскій . . .	—	49.776	51.312	2.631	2.447	1.522	1.569	1.109	878	852	32	7	2.590	2.716
10. Чембарскій . . .	—	53.663	53.882	2.755	2.568	1.480	1.509	1.275	1.054	907	27	5	3.151	3.265
Итого	690	481.135	493.449	25.550	24.331	14.402	14.454	11.151	9.877	—	392	114	16.438	17.538
		974.584		49.881		28.856		21.028		8.525	506		33.976	
Отношенія къ населенію губерніи	1:1.412 +	—	—	1:19 +	—	1:37 +	—	1:46 +	—	1:114 +	1:1.926 +	—	1:23 +	—
ПЕРМСКАЯ ГУБЕРНІЯ.														
Уѣзды: 1. Пермскій . . .	—	66.123	66.275	4.040	3.821	2.744	2.678	1.296	1.143	1.043	36	26	1.852	1.608
2. Верхотурскій . . .	—	43.057	43.915	2.222	1.959	1.256	1.181	966	778	912	6	—	7	—
3. Екатеринбургскій . . .	—	135.543	137.392	7.329	7.215	4.587	5.389	2.742	1.826	2.102	118	52	2.966	2.616
4. Притскій . . .	—	53.050	53.537	3.220	3.085	2.468	2.376	752	709	1.115	4	3	108	94
5. Кунгурскій . . .	—	42.821	43.532	4.318	3.032	2.571	2.253	1.747	779	1.291	35	1	870	997
6. Красноуфимскій . . .	—	47.745	48.271	2.800	2.604	1.660	1.906	1.140	698	1.956	40	2	10.520	10.686
7. Камышловскій . . .	—	77.472	77.652	4.740	4.948	3.025	2.873	1.715	2.075	1.879	14	1	6	—
8. Осинскій . . .	—	55.421	56.755	3.642	3.623	2.027	1.934	1.615	1.689	1.712	4	1	10.357	4.487
9. Оханскій . . .	—	71.784	74.714	4.317	4.220	2.928	2.845	1.389	1.381	2.036	20	2	8	—
10. Соликамскій . . .	—	61.769	67.140	3.887	3.702	2.401	2.256	1.486	1.446	1.450	1	—	—	—
11. Чердынскій . . .	—	36.026	47.150	1.705	1.618	947	831	758	787	921	2	—	2	—
12. Шадринскій . . .	—	87.579	90.702	5.315	5.227	3.504	3.505	1.811	1.722	2.021	5	1	8.807	8.498
Итого	6.073	778.390	807.035	47.535	45.000	30.118	30.027	17.417	15.033	—	285	89	35.503	28.986
		1.585.425		92.595		60.145		32.450		18.438	374		64.489	
Отношенія къ населенію губерніи	1:255 +	—	—	1:17 +	—	1:26 +	—	1:48 +	—	1:86 —	1:4.239 +	—	1:24 +	—
ПОДОЛЬСКАЯ ГУБЕРНІЯ.														
Уѣзды: 1. Каменецъ-Подольскій . . .	—	72.712	74.026	5.297	5.370	4.346	2.361	951	3.015	1.147	17.537	16.569	10.516	11.489
2. Балтскій . . .	—	66.456	67.196	3.157	2.260	2.735	2.088	422	181	1.321	6.143	4.588	7.643	8.032
3. Брацлавскій . . .	—	64.383	63.858	2.342	2.210	2.143	2.148	199	62	951	5.596	6.352	8.423	8.829
4. Винницкій . . .	—	57.547	59.291	3.018	2.953	2.575	2.438	443	515	1.393	8.923	8.237	5.859	6.025
5. Гайсинскій . . .	—	65.408	65.788	2.305	1.334	1.400	1.218	905	116	303	2.322	2.391	4.184	4.213
6. Лѣтичевскій . . .	—	49.962	50.944	1.673	1.568	1.129	1.012	544	556	592	7.487	7.722	3.887	3.916



ГУБЕРНИИ И ОБЛАСТИ.	Общее пространство губерний и областей въ <input type="checkbox"/> ми- ляхъ. (2)	Число жителей.		Число родившихся.	
		Муж.	Жен.	Муж.	Жен.
7. Литинскій (7) . . .	—	61.376	61.795	3.058	2.925
8. Могилевскій (7) . . .	—	66.363	65.435	3.263	3.070
9. Новодушницкій . . .	—	58.666	58.771	3.126	3.227
10. Ольгопольскій . . .	—	74.789	73.315	2.611	2.074
11. Проскуровскій . . .	—	65.463	65.065	1.211	1.206
12. Ямпольскій . . .	—	68.112	63.533	3.144	3.060
Итого	773	771.237	769.017	34.205	31.272
		1.540.254		65.477	

Отношенія къ населенію губерніи 1:1.992+

#### ПОЛТАВСКАЯ ГУБЕРНІЯ.

Уѣзды: 1. Полтавскій . . .	—	64.234	65.330	2.934	2.773	1.739	1.696	1.195	1.077	1.172	189	176	1.018	1.042
2. Галачскій . . .	—	46.596	47.840	2.562	2.317	2.124	2.088	438	229	1.040	36	25	470	484
3. Зеньковскій . . .	—	51.600	54.201	2.260	2.328	1.647	1.658	613	670	924	49	14	154	153
4. Золотоношскій . . .	—	70.143	68.560	4.152	3.770	3.591	3.313	561	457	1.169	16	10	551	512
5. Кобелякскій . . .	—	57.897	58.960	2.907	2.757	1.719	1.661	1.188	1.096	1.005	13	8	172	207
6. Кременчугскій (7) . . .	—	60.899	63.056	2.551	2.466	1.668	1.694	883	772	1.032	27	30	2.970	2.683
7. Константиноградскій . . .	—	49.553	53.565	2.143	2.194	1.235	1.341	908	853	1.367	125	119	147	164
8. Лубенскій . . .	—	38.598	38.477	2.169	2.065	1.233	1.229	936	836	920	16	5	201	131
9. Лохвицкій . . .	—	58.970	60.702	3.350	3.392	2.165	1.657	1.185	1.735	1.146	18	14	483	165
10. Миргородскій . . .	—	51.476	52.278	2.508	2.635	1.758	1.865	750	770	556	14	18	152	168
11. Пирятинскій . . .	—	51.221	52.019	2.746	2.790	2.326	2.278	420	512	1.203	41	46	591	634
12. Переяславскій . . .	—	56.481	56.643	2.163	2.122	1.197	1.130	966	992	1.272	9	11	1.024	593
13. Прилукскій . . .	—	60.802	64.021	3.270	3.238	3.097	2.922	173	316	2.019	38	33	1.324	1.415
14. Роменскій . . .	—	64.745	66.264	3.190	3.121	2.560	3.010	630	111	1.225	158	187	655	1.339
15. Хорольскій . . .	—	51.266	51.937	3.791	3.851	2.740	2.827	1.051	1.024	1.602	17	7	122	128
Итого	896	834.481	853.853	42.696	41.819	30.799	30.369	11.897	11.450	—	766	703	10.034	9.818
		1.688.334		84.515		61.168		23.347		17.652	1.469		19.852	

Отношенія къ населенію губерніи 1:1.996+

#### ПСКОВСКАЯ ГУБЕРНІЯ.

Уѣзды: 1. Псковскій (7) . . .	—	64.474	67.788	2.115	1.987	3.207	3.430	1.092	1.443	1.013	307	339	—	—
2. Великолукскій . . .	—	40.183	41.478	1.615	1.621	1.890	1.760	275	139	407	95	75	14	4
3. Новоржевскій . . .	—	36.049	40.804	488	525	570	619	82	94	258	34	34	—	—
4. Опочецкій . . .	—	40.747	42.760	2.203	2.365	4.877	5.425	2.674	3.060	739	124	121	—	—
5. Островскій (7) . . .	—	49.348	47.191	1.218	1.193	3.717	4.201	2.499	3.008	1.112	118	93	—	—
6. Порховскій (7) . . .	—	60.212	68.790	1.358	1.085	3.154	3.097	1.796	2.012	989	370	166	—	—

Число умершихъ.		Прибыль, или убыль населенія. (6)		Число браковъ.	ЧИСЛО ИНОВѢРЦЕВЪ.			
Муж.	Жен.	Муж.	Жен.		Христіанъ.		Не христіанъ.	
Муж.	Жен.	Муж.	Жен.		Муж.	Жен.	Муж.	Жен.
2.087	2.097	971	828	1.421	6.143	4.848	6.553	6.516
1 836	1.853	1.427	1.217	1.496	9.965	10.490	8.878	10.586
1.512	1.348	1.614	1.879	890	9.973	9.448	6.979	6.961
1.199	1.077	1.412	997	1.090	2.970	2.877	6.235	6.351
808	783	403	423	570	23.554	21.922	6.923	7.232
1.627	1.596	1.517	1.464	296	10.212	10.141	6.215	5.792
23.397	20.019	10.808	11.253	—	110.825	105.585	82.295	85.942
43.416		22.061		11.470	216.410		168.237 (Евреевъ)	
1:34 +		1:69 +		1:134 +	1:7 +		1:9 +	



ГУБЕРНІИ И ОБЛАСТИ.	Общее простра- нство гу- берній и областей въ □ ми- ляхъ. (2)	Число жителей.		Число родив- шихся.	
		Муж.	Жен.	Муж.	Жен.
7. Торопецкій . . . . .	—	28.700	31.184	924	997
8. Холмскій . . . . .	—	26.560	28.213	1.017	969
Итого	809	346.273	368.208	10.938	10.742
		714.481		21.680	
Отношенія къ населенію губерніи	1:883 +	—	—	1:33 —	
РЯЗАНСКАЯ ГУБЕРНІЯ.					
Уѣзды: 1. Рязанскій . . . . .	—	70.727	66.518	3.302	3.113
2. Давковскій . . . . .	—	43.323	41.807	2.232	2.096
3. Егорьевскій . . . . .	—	46.821	47.201	2.212	2.093
4. Зарайскій . . . . .	—	58.449	61.772	2.475	2.390
5. Касимовскій . . . . .	—	57.301	59.651	2.781	2.557
6. Михайловскій . . . . .	—	55.727	56.122	2.781	2.670
7. Пронскій . . . . .	—	44.189	44.913	2.101	2.052
8. Ряжскій . . . . .	—	48.164	46.506	2.727	2.677
9. Раненбургскій . . . . .	—	53.849	53.861	2.950	2.895
10. Спасскій . . . . .	—	57.576	59.927	2.577	2.458
11. Скопинскій . . . . .	—	51.619	52.858	2.812	2.737
12. Сапожковскій . . . . .	—	53.838	53.800	2.577	2.437
Итого	766	641.583	644.936	31.527	30.175
		1.286.519		61.702	
Отношенія къ населенію губерніи	1:1.679 +	—	—	1:21 —	
С. ПЕТЕРБУРГСКАЯ ГУБЕР- НІЯ.					
Уѣзды: 1. С. Петербургскій (5)	—	18.315	15.296	772	691
2. Гдовскій . . . . .	—	43.751	47.798	1.850	1.705
3. Лужскій . . . . .	—	39.487	40.651	1.346	1.460
4. Новолодожскій . . . . .	—	33.083	33.613	1.134	1.038
5. Ораниенбаумскій . . . . .	—	24.308	21.904	936	986
6. Царскосельскій . . . . .	—	31.793	32.290	1.162	1.129
7. Шлиссельбургскій . . . . .	—	14.913	15.241	756	773
8. Ямбургскій . . . . .	—	24.857	25.121	1.045	964
9. Кронштатъ (8) . . . . .	—	23.951	1.953	535	443
Итого	969	254.458	233.867	9.536	9.189
		488.325		18.725	
Отношенія къ населенію губерніи	1:504 —	—	—	1:26 +	

Число умершихъ.		Прибыль, или убыль населе- нія. (6)		Число бра- ковъ.	ЧИСЛО ИНОВѢРЦЕВЪ.			
Муж.	Жен.	Муж.	Жен.		Христiанъ.		Не христiанъ.	
Муж.	Жен.	Муж.	Жен.		Муж.	Жен.	Муж.	Жен.
841	902	83	95	329	190	201	—	—
904	939	113	30	537	12	9	—	—
19.160	20.373	8.222	9.631	—	1.250	1.038	14	4
39.533		17.853 —		5.384	2.288		18	
1:18 +		1:40 + (6)		1:132 +	1:312 +		1:39.693 +	
2.584	2.460	718	653	1.560	132	23	9	—
922	998	1.310	1.098	904	4	3	2	4
1.593	1.598	619	495	868	9	2	—	—
1.560	1.483	915	907	1.107	3	4	—	—
1.583	1.629	1.198	928	1.170	31	4	2.224	2.272
1.463	1.324	1.318	1.346	1.195	5	3	—	—
1.158	1.110	943	942	907	27	5	5	—
1.402	1.425	1.325	1.252	1.038	12	7	—	—
1.469	1.463	1.481	1.432	1.178	19	4	—	—
1.578	1.597	999	861	1.159	15	19	—	—
1.448	1.439	1.364	1.298	1.282	13	11	—	—
1.561	1.516	1.016	921	1.143	—	—	—	—
18.321	18.042	13.206	12.133	—	270	85	2.240	2.276
36.363		25.339		13.511	355		4.516	
1:35 +		1:50 +		1:95 +	1:3.624 +		1:284 +	
1.197	901	425	210	307	12.085	10.314	11	—
1.983	1.567	133	138	631	345	304	—	—
1.258	1.413	88	47	409	33	32	—	—
1.076	1.095	58	57	401	146	17	38	—
1.302	1.157	366	171	367	5.975	6.687	—	—
1.789	1.438	627	309	487	15.924	17.022	8	2
784	715	28	58	261	7.757	8.404	78	8
1.781	1.710	736	746	450	2.438	2.599	—	—
2.126	539	1.591	96	267	9.437	1.088	1.258	346
13.296	10.535	3.760	1.346	—	54.140	46.467	1.393	356
23.831		5.106 —		3.580	100.607		1.749	
1:20 +		1:95 + (6)		1:136 +	1:5 —		1:279 +	



ГУБЕРНИИ И ОБЛАСТИ.	Общее пространство губерний и областей въ <input type="checkbox"/> м-ляхъ. (2)	Число жителей.		Число родившихся.		Число умершихъ.		Прибыль, или убыль населенія. (6)		Число браковъ.	ЧИСЛО ИНОВѢРЦЕВЪ.				
		Муж.	Жен.	Муж.	Жен.	Муж.	Жен.	Муж.	Жен.		Христіанъ.		Не христіанъ.		
											Муж.	Жен.	Муж.	Жен.	
САРАТОВСКАЯ ГУБЕРНІЯ.															
Уѣзды: 1. Саратовскій . . . . .	—	78.241	88.679	4.243	4.403	3.168	3.129	1.075	1.274	1.134	3.864	3.664	67	69	
2. Аткарскій . . . . .	—	82.752	84.894	4.546	4.284	2.728	2.919	1.818	1.365	1.920	2.858	2.601	6	10	
3. Балашевскій . . . . .	—	91.113	94.112	6.629	6.641	2.955	2.785	3.674	3.856	1.147	16	10	—	—	
4. Вольскій . . . . .	—	57.762	58.459	2.092	2.016	1.587	1.537	505	479	1.098	7	4	719	747	
5. Кузнецкій . . . . .	—	60.097	63.527	5.104	5.160	3.374	3.198	1.730	1.962	706	—	—	8.251	9.119	
6. Камышинскій . . . . .	—	74.600	74.952	2.923	2.835	1.800	1.813	1.123	1.022	442	36.143	24.932	16	—	
7. Петровскій . . . . .	—	76.724	77.572	6.303	6.393	5.928	6.010	375	383	895	18	14	3.508	3.802	
8. Сердобскій . . . . .	—	66.275	75.516	4.076	3.904	2.082	2.099	1.994	1.805	1.434	16	9	—	—	
9. Хвалыинскій . . . . .	—	55.618	51.009	3.864	3.373	2.692	2.428	1.172	945	1.692	26	2	10.859	11.284	
10. Царицынскій . . . . .	—	23.275	22.481	1.776	1.766	908	911	868	855	442	231	255	82	65	
11. Николаевскій . . . . .	—	105.178	106.370	6.669	6.529	5.388	5.297	1.281	1.232	1.766	14.087	13.659	879	1.036	
12. Новоузенскій . . . . .	—	56.118	60.165	2.153	2.010	1.240	1.089	913	921	1.069	19.024	18.682	2.699	2.837	
13. Царевскій . . . . .	—	30.032	31.196	2.267	2.278	1.437	1.375	830	903	1.007	—	—	603	535	
Итого	3.525	857.785	888.932	52.645	51.592	35.287	34.580	17.358	17.002	—	76.290	63.832	27.689	29.504	
		1.746.717		104.237		69.867		34.360		14.752	140.122		57.193		
Отношенія къ населенію губерніи	1:495 +	—	—	1:17 —		1:25 +		1:50 +		1:119 —	1:12 +		1:30 +		
СИМБИРСКАЯ ГУБЕРНІЯ.															
Уѣзды: 1. Симбирскій . . . . .	—	78.168	78.326	3.587	3.380	2.816	2.619	771	761	1.459	32	20	5.328	5.328	
2. Ардатовскій . . . . .	—	59.636	59.591	3.382	3.278	2.149	2.169	1.233	1.109	1.466	19	4	481	482	
3. Алатырскій . . . . .	—	48.447	48.435	2.481	2.519	2.037	2.201	444	318	996	21	1	—	—	
4. Буинскій . . . . .	—	51.069	51.121	1.697	1.685	1.473	1.508	224	177	869	10	7	16.706	17.464	
5. Корсунскій . . . . .	—	72.870	72.951	3.915	3.781	2.479	2.542	1.436	1.239	1.318	22	5	1.981	1.960	
6. Курмышскій . . . . .	—	41.819	41.854	2.061	2.040	1.437	1.521	624	519	802	—	—	8.476	8.299	
7. Сызранскій . . . . .	—	61.229	60.947	3.263	3.221	2.534	2.397	729	824	1.316	5	1	1.373	1.690	
8. Самарскій . . . . .	—	67.835	67.780	4.179	4.015	3.301	3.071	878	944	1.744	30	25	2.056	2.171	
9. Сивгилевскій . . . . .	—	50.342	50.536	2.627	2.575	1.965	1.865	662	710	1.172	8	12	1.452	1.879	
10. Ставропольскій . . . . .	—	69.351	69.152	3.728	3.628	2.688	2.770	1.040	858	1.392	17	7	7.509	7.530	
Итого	1.315	600.736	600.693	30.920	30.122	22.879	22.663	8.041	7.459	—	164	82	45.362	46.803	
		1.201.429		61.042		45.542		15.500		12.534	246		92.165		
Отношенія къ населенію губерніи	1:913 +	—	—	1:19 +		1:26 +		1:77 +		1:96 —	1:4.884 —		1:13 +		
СМОЛЕНСКАЯ ГУБЕРНІЯ. (13)															
Уѣзды: 1. Смоленскій . . . . .	—	36.271	36.941	2.111	1.931	1.767	1.583	344	348	736	572	281	—	—	
2. Бѣльскій . . . . .	—	49.364	51.620	2.757	2.642	1.682	1.605	1.075	1.037	966	33	18	—	—	



ГУБЕРНІИ И ОБЛАСТИ.	Общее пространство губерній и областей въ <input type="checkbox"/> ми- ляхъ. (2)	Число		Число родив-		Число		Прибыль, или		Число	ЧИСЛО ИНОВѢРЦЕВЪ.				
		жителей.		шихся.		умершихъ.		убыль населе- нія. (6)			бра- ковъ.	Христіанъ.		Не христіанъ.	
		Муж.	Жен.	Муж.	Жен.	Муж.	Жен.	Муж.	Жен.			Муж.	Жен.	Муж.	Жен.
3. Вяземскій . . . . .	—	37.801	38.920	2.043	1.854	1.335	1.288	708	566	716	62	14	—	—	
4. Гжатскій . . . . .	—	56.044	57.892	2.688	2.512	2.040	2.005	648	507	1.204	17	9	—	—	
5. Дорогобужскій . . . . .	—	34.015	35.845	1.873	1.865	1.293	1.289	580	576	591	11	5	—	—	
6. Духовщинскій . . . . .	—	42.102	42.164	2.257	2.132	1.471	1.491	786	641	745	14	20	—	—	
7. Ельнинскій . . . . .	—	47.914	51.296	2.561	2.550	1.932	1.986	629	564	903	13	6	—	—	
8. Краснинскій . . . . .	—	32.513	33.723	1.602	1.473	1.201	1.265	401	208	685	52	28	—	—	
9. Порѣцскій . . . . .	—	41.541	42.354	2.171	2.032	1.458	1.463	713	569	720	17	8	—	—	
10. Рославльскій . . . . .	—	47.207	50.614	2.552	2.518	1.682	1.634	870	884	962	37	37	—	—	
11. Сычевскій . . . . .	—	45.681	48.301	2.273	2.230	1.531	1.542	742	688	878	3	6	—	—	
12. Юхновскій . . . . .	—	49.054	50.566	2.655	2.560	1.614	1.611	1.041	949	1.069	10	9	—	—	
Итого	1.019	519.507	540.236	27.543	26.299	19.006	18.762	8.537	7.537	—	841	441	—	—	
		1.059.743		53.842		37.768		16.074		10.175	1.282		—		
Отношенія къ населенію губерніи	1:1.040—	—	—	1:19 +		1:28 +		1:65 +		1:104+	1:826 +		—		
СТАВРОПОЛЬСКАЯ ГУБЕРНІЯ.															
Уѣзды: 1. Ставропольскій . . . . .	—	57.767	54.678	4.117	4.050	1.925	1.952	2.192	2.098	1.390	—	—	6.965	6.267	
2. Пятигорскій . . . . .	—	38.980	37.037	2.300	2.133	1.441	1.283	859	850	886	—	—	13.565	13.183	
3. Кизлярскій . . . . .	—	7.981	6.601	118	112	52	39	66	73	186	—	—	28.917	26.219	
Итого	2.650	104.728	98.316	6.535	6.295	3.418	3.274	3.117	3.021	—	—	—	49.447	45.669	
		203.044 (14)		12.830		6.692		6.138		2.462	—		95.116		
Отношенія къ населенію губерніи	1:76 +	—	—	1:24 +		1:46 +		1:33 +		1:125+	—	—	1:3 +		
ТАВРИЧЕСКАЯ ГУБЕРНІЯ.															
Уѣзды: 1. Симферопольскій (7) . . . . .	—	51.900	38.371	2.116	1.920	1.538	1.390	578	534	1.010	2.473	2.219	36.867	28.488	
2. Ятскій . . . . .	—	14.446	12.269	810	912	323	298	487	614	369	39	34	14.196	11.374	
3. Феодосійскій (7) . . . . .	—	33.235	25.736	1.087	953	483	486	604	467	586	1.289	1.157	23.222	18.165	
4. Евпаторійскій . . . . .	—	29.374	25.322	1.450	1.445	1.087	1.037	363	408	504	167	167	30.350	24.629	
5. Перекопскій . . . . .	—	30.442	24.177	1.651	1.441	811	769	840	642	829	173	227	24.624	19.250	
6. Днѣпровскій (7) . . . . .	—	36.888	31.952	1.692	1.600	942	901	750	705	639	103	107	6.974	5.221	
7. Мелитопольскій (7) . . . . .	—	53.993	52.776	2.367	2.260	1.279	1.139	1.088	1.121	959	5.460	5.113	3.172	2.889	
8. Бердянскій (7) . . . . .	—	63.606	59.947	2.668	2.373	1.013	940	1.655	1.433	1.057	7.480	7.170	17.298	15.281	
Итого	1.163	313.884	270.550	13.841	12.880	7.476	6.960	6.365	5.924	—	17.184	16.194	156.703	125.297	
		584.434		26.725		14.436		12.289		5.953	33.378		282.000		
Отношенія къ населенію губерніи	1:502 +	—	—	1:22 —		1:40 +		1:47 +		1:98 +	1:17 +		1:2 +		



ГУБЕРНИИ И ОБЛАСТИ.	Общее пространство губерний и областей въ <input type="checkbox"/> мильхъ. (2).	Число жителей.		Число родившихся.		Число умершихъ.		Прибыль, или убыль населенія. (6)		Число браковъ.	ЧИСЛО ИНОВѢРЦЕВЪ.				
		Муж.	Жен.	Муж.	Жен.	Муж.	Жен.	Муж.	Жен.		Христіанъ.		Не христіанъ.		
											Муж.	Жен.	Муж.	Жен.	
ТАМБОВСКАЯ ГУБЕРНІЯ.															
Уѣзды: 1. Тамбовскій . . . . .	—	108.346	109.797	4.340	4.260	2.794	2.810	1.546	1.450	2.019	73	40	103	321	
2. Борисоглѣбскій . . . . .	—	78.175	81.240	3.822	3.602	2.415	2.422	1.407	1.180	1.939	2	2	—	—	
3. Елатомскій . . . . .	—	52.111	52.142	2.312	2.212	1.477	1.460	835	752	960	22	—	1.528	1.810	
4. Козловскій . . . . .	—	100.736	103.517	4.874	4.724	2.851	2.832	2.023	1.892	1.937	23	14	—	—	
5. Кирсановскій . . . . .	—	88.439	90.166	4.069	4.013	2.955	2.374	1.114	1.639	1.940	19	1	—	—	
6. Липецкій . . . . .	—	45.489	47.725	2.421	2.336	1.234	1.267	1.187	1.069	914	2	6	—	—	
7. Лебедянский . . . . .	—	47.508	47.507	2.224	2.261	1.754	1.676	470	585	977	—	—	—	—	
8. Моршанскій . . . . .	—	89.258	91.323	4.381	4.163	2.514	2.574	1.867	1.591	2.118	33	20	—	—	
9. Спасскій . . . . .	—	40.860	37.790	1.976	1.498	884	865	1.092	633	674	15	4	531	501	
10. Темниковскій . . . . .	—	48.005	48.156	1.637	1.567	1.013	899	624	668	872	20	—	2.164	2.281	
11. Усманскій . . . . .	—	57.205	58.457	3.304	3.033	1.648	1.690	1.656	1.343	1.218	14	—	1	—	
12. Шацкій . . . . .	—	62.928	62.806	2.218	1.981	1.786	1.844	432	137	1.360	20	19	370	360	
Итого	1.202	819.060	830.626	37.578	35.652	23.325	22.713	14.253	12.939	—	243	106	4.697	5.273	
		1.649.686		73.230		46.038		27.192		16.928	349		9.970		
Отношенія къ населенію губерніи	1:1.372+	—	—	1:22 +		1:35 +		1:60 +		1:97 +	1:4.727 —		1:165 +		
ТВЕРСКАЯ ГУБЕРНІЯ.															
Уѣзды: 1. Тверскій . . . . .	—	54.930	56.574	3.214	3.047	3.165	2.795	49	252	1.339	61	26	23	—	
2. Бѣжецкій . . . . .	—	79.154	84.307	3.395	3.393	3.611	3.825	216	432	1.461	—	—	—	—	
3. Вышневолоцкій . . . . .	—	54.031	55.005	2.516	2.367	2.513	2.321	3	46	948	33	20	—	—	
4. Весьегонскій . . . . .	—	53.883	59.675	2.178	2.118	2.377	2.299	199	181	955	2	3	—	—	
5. Зубцовскій . . . . .	—	40.206	41.199	1.964	1.774	1.507	1.528	457	246	1.030	3	2	—	—	
6. Колязинскій . . . . .	—	47.237	52.364	2.335	2.377	2.032	2.069	303	308	912	12	16	—	—	
7. Кашинскій . . . . .	—	57.398	61.326	2.299	2.160	2.556	2.601	257	441	1.091	25	2	—	—	
8. Корчевскій . . . . .	—	45.034	51.882	2.358	2.220	2.038	1.987	320	233	835	33	27	—	—	
9. Осташковскій . . . . .	—	43.070	45.471	1.962	1.994	1.840	1.886	122	108	785	11	4	—	—	
10. Ржевскій . . . . .	—	49.719	50.974	2.190	2.105	1.940	2.007	250	98	1.184	10	9	—	—	
11. Старицкій . . . . .	—	54.791	56.592	2.425	2.345	2.010	2.052	415	293	1.218	8	6	—	—	
12. Новоторжскій . . . . .	—	56.813	63.656	2.657	2.349	2.205	2.190	452	159	1.045	11	17	—	—	
Итого	1.223	636.266	679.025	29.493	28.249	27.794	27.560	1.699	689	—	209	132	23	—	
		1.315.291		57.742		55.354		2.388		12.803	341		23		
Отношенія къ населенію губерніи	1:1.075+	—	—	1:22 +		1:23 +		1:550 +		1:102+	1:3.857 +		1:57.186 +		
ТОБОЛЬСКАЯ ГУБЕРНІЯ.															
Уѣзды: 1. Тобольскій . . . . .	—	53.411	49.881	2.108	2.016	1.757	1.674	351	342	872	148	93	9.334	8.379	



ГУБЕРНИИ И ОБЛАСТИ.	Общее пространство губерний и областей въ <input type="checkbox"/> мильхъ. (2)	Число жителей.		Число родившихся.	
		Муж.	Жен.	Муж.	Жен.
2. Березовскій . . . .	—	13.470	10.634	340	323
3. Ишимскій (7) . . . .	—	72.160	73.611	4.674	4.673
4. Курганскій . . . . .	—	69.147	74.013	3.275	3.243
5. Омскій . . . . .	—	58.700	52.456	2.522	2.458
6. Тюменскій . . . . .	—	39.250	39.770	1.651	1.561
7. Тарскій . . . . .	—	31.137	30.101	1.810	1.783
8. Туринскій . . . . .	—	20.269	22.088	1.218	1.276
9. Ялуторовскій . . . .	—	59.016	62.037	3.126	3.114
Итого	(4)	416.560	414.591	20.724	20.452
		831.151		41.176	
Отношенія къ населенію губерніи	—	—	—	1:20 +	

ГУБЕРНІИ И ОБЛАСТИ.	Общее простран- ство гу- берній и областей въ □ ми- ляхъ. (2)	Число жителей.		Число родив- шихся.		Число умершихъ.		Прибыль, или убыль населе- нія. (6)		Число бра- ковъ.	ЧИСЛО ИНОВѢРЦЕВЪ.			
		Муж.	Жен.	Муж.	Жен.	Муж.	Жен.	Муж.	Жен.		Христіанъ.		Не христіанъ.	
											Муж.	Жен.	Муж.	Жен.
2. Березовскій . . . . .	—	13.470	10.634	340	323	170	182	170	141	127	2	—	2.962	2.655
3. Ишимскій (7) . . . .	—	72.160	73.611	4.674	4.673	3.344	3.299	1.330	1.374	1.574	121	35	1.055	803
4. Курганскій . . . . .	—	69.147	74.013	3.275	3.243	2.347	2.363	928	882	1.285	43	16	16	3
5. Омскій . . . . .	—	58.700	52.456	2.522	2.458	1.427	1.202	1.095	1.256	718	777	349	6.719	6.480
6. Тюменскій . . . . .	—	39.250	39.770	1.651	1.561	1.420	1.301	231	263	541	94	23	4.041	3.612
7. Тарскій . . . . .	—	31.137	30.101	1.810	1.783	918	890	892	893	603	90	31	4.767	4.102
8. Туринскій . . . . .	—	20.269	22.088	1.218	1.276	886	831	332	445	387	91	15	7	1
9. Ялуторовскій . . . .	—	59.016	62.037	3.126	3.114	2.366	2.391	760	723	993	117	50	1.910	1.805
Итого	(4)	416.560	414.591	20.724	20.452	14.635	14.133	6.089	6.319	—	1.483	612	30.811	27.840
		831.151		41.176		28.768		12.408		7.100	2.095		58.651	
Отношенія къ населенію губерніи	—	—	—	1:20 +		1:28 +		1:66 +		1:117+	1:390 +		1:14 +	
ТОМСКАЯ ГУБЕРНІЯ.														
Уѣзды: 1. Томскій . . . . .	—	69.985	52.292	2.373	2.010	1.517	1.169	856	841	904	2.654	1.971	4.981	4.163
2. Барнаульскій . . . .	—	41.293	42.734	1.619	1.287	904	846	715	441	768	13	4	31	14
3. Бійскій . . . . .	—	64.540	61.748	1.924	1.812	1.097	889	827	923	637	165	24	14.013	12.570
4. Колыванскій . . . . .	—	32.889	34.244	963	1.117	622	740	341	377	483	7	1	—	—
5. Каинскій . . . . .	—	35.810	29.008	1.256	1.103	441	334	815	769	457	117	46	3.219	2.948
6. Кузнецкій . . . . .	—	42.498	40.904	1.422	1.446	1.019	915	403	531	660	23	2	2.523	2.489
7. Въ гг. безокружныхъ: Семипалатинскѣ и Усть- Каменогорскѣ, и заштатныхъ: Нарымѣ и Зыбиногорскѣ. (8) .	—	10.394	8.250	336	244	439	220	103	24	192	—	—	—	—
Итого	(4)	297.409	269.180	9.893	9.019	6.039	5.113	3.854	3.906	—	2.979	2.048	24.767	22.184
		566.589		18.912		11.152		7.760		4.101	5.027		46.951	
Отношенія къ населенію губерніи	—	—	—	1:30 —		1:50 +		1:73 +		1:138+	1:112 +		1:12 +	



ГУБЕРНІИ И ОБЛАСТИ.	Общее простран- ство гу- берній и областей въ □ ми- ляхъ. (2)	Число жителей.		Число роди- вшихся.	
		Муж.	Жен.	Муж	Жен.
9. Крапивнинскій . . . .	—	47.116	44.308	2.053	2.053
10. Новосильскій . . . .	—	62.072	61.238	2.919	2.919
11. Одоевскій . . . . .	—	43.035	42.268	1.934	1.934
12. Чернскій . . . . .	—	49.292	48.810	2.237	2.237
Итого	534	633.144	631.255	29.560	28.854
		1.264.399		57.854	
Отношенія къ населенію губерніи	1:2.367+	—	—	1:21 +	
ХАРЬКОВСКАЯ ГУБЕРНІЯ.					
Уѣзды: 1. Харьковскій (7) . . . .	—	71.436	77.317	3.790	3.790
2. Ахтырскій . . . . .	—	55.301	58.707	2.246	2.246
3. Богодуховскій (7) . . . .	—	57.100	59.274	2.773	2.773
4. Валкскій . . . . .	—	61.006	71.851	2.163	2.163
5. Волчанскій . . . . .	—	46.702	48.903	2.337	2.337
6. Зміевскій . . . . .	—	45.986	47.539	2.307	2.307
7. Изюмскій (7) . . . . .	—	113.917	89.927	3.774	3.774
8. Купянскій . . . . .	—	47.246	49.814	2.434	2.434
9. Лебединскій (7) . . . .	—	60.883	63.313	2.744	2.744
10. Сумскій (7) . . . . .	—	79.633	82.002	3.199	3.199
11. Старобѣльскій . . . .	—	81.433	85.670	4.504	4.504
Итого	985	720.643	734.317	31.971	30.962
		1.454.960		62.962	
Отношенія къ населенію губерніи	1:1.477+	—	—	1:23 +	
ХЕРСОНСКАЯ ГУБЕРНІЯ.					
Уѣзды: 1. Херсонскій (7) . . . .	—	88.057	82.992	4.093	3.603
2. Александрійскій . . . .	—	44.863	42.504	1.695	1.695
3. Бобринецкій (7) . . . .	—	53.109	52.728	1.563	1.563
4. Тираспольскій (7) . . . .	—	44.295	41.110	2.098	1.908
5. Ананьевскій . . . . .	—	43.286	41.707	2.422	2.382
6. Одесскій (7) . . . . .	—	83.583	72.496	3.633	2.803
Военныя поселенія (8)	—	142.971	133.622	4.518	3.503
Итого	1.332	500.164	467.159	20.022	17.798
		967.323		37.498	
Отношенія къ населенію губерніи	1:726 +	—	—	1:25 +	

Число умершихъ.		Прибыль, или убыль населенія. (6)		Число браковъ.	ЧИСЛО ИНОВѢРЦЕВЪ.			
Муж.	Жен.	Муж.	Жен.		Христіанъ.		Не христіанъ.	
Муж.	Жен.	Муж.	Жен.	Муж.	Жен.	Муж.	Жен.	
441	1.345	612	710	949	4	7	—	—
779	1.751	1.140	985	1.303	10	2	—	—
208	1.240	726	582	834	14	15	7	—
331	1.396	906	683	945	38	6	5	—
3.048	17.643	11.512	10.631	—	428	165	56	16
35.691	22.163	12.465	72	—	593	—	—	—
1:35 +	1:57 +	1:101+	1:17.561 +	—	1:2.132 +	—	—	—
ХАРЬКОВСКАЯ ГУБЕРНІЯ.								
2.831	2.538	954	1.041	1.445	500	323	—	—
1.644	1.598	602	578	877	3	2	—	—
1.521	1.540	932	720	1.088	16	21	—	—
1.121	1.074	1.042	996	925	8	5	—	—
1.352	1.209	985	998	970	3	1	—	—
1.523	1.565	784	699	903	10	7	—	—
1.027	2.870	747	868	1.515	7	3	—	—
1.330	1.355	1.104	1.056	941	15	10	—	—
1.050	2.511	2.306	203	1.231	14	16	—	—
1.693	2.543	506	744	1.310	17	11	—	—
1.312	2.157	2.192	2.131	1.684	13	—	—	—
404	20.960	7.567	10.031	—	606	399	—	—
45.364	17.598	12.889	—	—	1.005	—	—	—
1:32 +	1:82 +	1:113—	—	—	1:1.447 +	—	—	—
ХЕРСОНСКАЯ ГУБЕРНІЯ.								
1.502	2.133	1.591	1.544	1.151	1.691	1.120	8.587	8.049
507	374	1.188	1.265	529	87	23	1.112	707
924	902	639	513	292	562	567	2.865	3.059
895	745	1.203	1.240	730	8.138	7.652	1.832	1.685
1.223	1.261	1.199	1.097	560	729	644	998	597
1.905	1.932	728	878	1.245	10.148	4.581	3.845	3.570
1.137	2.496	1.381	1.096	1.697	—	—	—	—
1.093	9.843	7.929	7.633	—	21.355	14.587	19.239	17.667
21.936	15.562	6.204	—	—	35.942	—	36.906	—
1:44 +	1:62 +	1:156—	—	—	1:27 —	—	1:26 +	—



ГУБЕРНІИ И ОБЛАСТИ.	Общее пространство губерній и областей въ □ ми- ляхъ. (2)	Число жителей.		Число родившихся.	
		Муж.	Жен.	Муж.	Жен.
ЧЕРНИГОВСКАЯ ГУБЕРНІЯ:					
Уѣзды: 1. Черниговскій . . .	—	47.488	47.108	2.342	2.299
— 2. Борзнянскій . . .	—	44.481	45.008	2.365	2.299
— 3. Глуховскій . . .	—	41.991	42.899	1.983	1.999
— 4. Городнянскій . . .	—	43.303	43.159	1.752	1.699
— 5. Конотопскій . . .	—	49.351	50.916	2.308	2.299
— 6. Кролевецкій . . .	—	43.207	42.769	1.969	1.899
— 7. Козелецкій . . .	—	39.342	41.430	2.060	1.999
— 8. Мглинскій . . .	—	47.026	46.561	2.235	2.099
— 9. Нѣжинскій . . .	—	52.205	53.540	2.556	2.299
— 10. Новгородъ - Сѣверскій . . .	—	45.419	45.576	2.178	2.099
— 11. Новозыбковскій . . .	—	53.435	54.531	1.830	1.799
— 12. Остерскій . . .	—	38.644	38.333	2.050	1.999
— 13. Стародубскій . . .	—	52.231	51.974	2.138	2.099
— 14. Сосницкій . . .	—	50.776	50.300	2.345	2.299
— 15. Суражскій . . .	—	49.394	50.686	1.933	1.899
Итого	999	698.293	704.790	32.044	30.899
		1.403.083		62.619	
Отношенія къ населенію губерніи	1:1.404+	—	—	1:22	+

**ЭСТЛЯНДСКАЯ ГУБЕРНІЯ.**

Уѣзды: 1. Ревельскій . . .	—	43.669	49.302	1.784	1.699
— 2. Везенбергскій . . .	—	37.724	38.381	1.199	1.199
— 3. Вейсенштейнскій . . .	—	22.052	22.838	731	799
— 4. Гапсальскій . . .	—	35.565	35.752	1.087	1.099
Итого	376	139.010	146.273	4.801	4.899
		285.283		9.218	
Отношенія къ населенію губерніи	1:758 +	—	—	1:31 —	—

**ЯРОСЛАВСКАЯ ГУБЕРНІЯ.**

Уѣзды: 1. Ярославскій (7) . . .	—	71.118	87.444	2.487	2.299
— 2. Даниловскій . . .	—	32.892	62.788	1.006	1.099
— 3. Любимскій . . .	—	32.691	36.713	993	999
— 4. Мологскій . . .	—	43.908	47.612	3.153	4.299
— 5. Мышкинскій . . .	—	42.183	47.074	1.944	1.899
— 6. Пошехонскій . . .	—	42.294	43.920	988	1.099

Число умершихъ.		Прибыль, или убыль населенія. (6)		Число бра-ковъ.	ЧИСЛО ИНОВѢРЦЕВЪ.			
Муж.	Жен.	Муж.	Жен.		Христіанъ.		Не христіанъ.	
Муж.	Жен.	Муж.	Жен.		Муж.	Жен.	Муж.	Жен.
2.372	2.193	30—	64	885	131	106	1.592	1.651
1.872	1.950	493	422	952	840	818	415	462
2.046	2.083	63—	125—	811	9	8	805	739
1.839	1.753	87—	84—	708	5	3	566	628
1.901	1.865	407	403	956	14	7	329	234
1.847	1.897	122	2	815	12	10	346	257
1.589	1.613	471	350	863	18	14	512	530
1.997	1.909	238	184	641	6	8	1.161	1.135
2.056	2.026	500	279	1.057	164	42	1.189	1.395
2.557	2.480	379—	439—	762	19	22	713	702
1.806	1.793	24	74—	573	24	20	302	277
1.686	1.742	364	187	884	4	5	345	323
2.429	2.486	291—	429—	705	79	23	3.143	2.678
1.877	1.746	468	405	857	7	5	641	628
2.155	2.202	222—	308—	601	153	124	1.298	1.326
30.029	29.738	2.015	837	—	1.485	1.215	13.357	12.965
59.767		2.852		12.070	2.700		26.322	
1:24 +		1:491 +		1:116+	1:519 +		1:53 +	
							(Евреевъ)	
							1:53 +	
2.232	1.830	448—	168—	2.745	36.025	32.076	—	—
1.202	1.204	3—	49—	2.300	34.131	39.123	—	—
566	567	165	—	1.080	31.620	37.100	—	—
1.345	1.458	258—	425—	2.742	33.524	37.173	—	—
5.345	5.059	544—	642—	—	135.300	145.472	—	—
10.404		1.186 —		8.867	280.772		—	—
1:27 +		1:240 + (6)		1:32 +	1:1 +		—	—
2.539	2.309	52—	121	808	299	18	261	—
652	708	354	311	350	34	1	1	—
721	703	274	243	310	40	2	2	—
1.718	1.649	1.435	2.478	400	35	10	3	—
1.483	1.523	461	342	624	27	1	—	—
1.325	1.212	337—	197—	540	31	2	6	—



ГУБЕРНИИ И ОБЛАСТИ.				Общее пространство губерний и областей въ <input type="checkbox"/> ми-ляхъ. (2)	Число жителей.		Число родившихся.		Число умершихъ.		Прибыль, или убыль населенія. (6)		Число бра-ковъ.	ЧИСЛО ИНОВѢРЦЕВЪ.			
					Муж.	Жен.	Муж.	Жен.	Муж.	Жен.	Муж.	Жен.		Христіанъ.		Не христіанъ.	
Муж.	Жен.	Муж.	Жен.		Муж.	Жен.	Муж.	Жен.	Муж.	Жен.	Муж.	Жен.		Муж.	Жен.	Муж.	Жен.
7. Ростовскій . . . . .		—		61.173	63.660	3.424	3.44	3.152	3.173	272	291	583	31	1	—	1	—
8. Рыбинскій . . . . .		—		36.496	39.093	976	1.00	1.024	947	48—	58	467	50	19	6	1	—
9. Романовскій . . . . .		—		51.488	58.927	1.818	1.81	1.753	1.783	65	36	737	47	19	1	—	—
10. Углицкій . . . . .		—		46.282	57.753	2.172	2.29	1.770	1.851	402	439	796	32	2	4	—	—
Итого		659		460.525	544.954	18.963	19.96	16.137	15.858	2.826	4.107	—	626	75	285	1	—
				1.005.479		38.928		31.995		6.933		5.615	701		286		
Отношенія къ населенію губерніи				1:1.525 +	—	—	1:26 —	1:31 +		1:145 +		1:179 +	1:1.434 +		1:3.515 +		
БЕССАРАВСКАЯ ОБЛАСТЬ.																	
Уѣзды: 1. Кишеневскій . . . . .				—	59.519	53.057	2.830	2.70	2.409	2.146	421	562	1.842	522	401	7.112	6.010
2. Аккерманскій . . . . .				—	17.144	13.304	778	84	930	741	152—	106	166	417	362	758	717
3. Бендерскій . . . . .				—	17.220	12.062	575	52	483	434	92	86	287	26	19	1.382	833
4. Бѣлицкій . . . . .				—	48.940	46.529	1.936	1.95	1.603	1.571	333	383	1.034	303	272	3.554	3.488
5. Кагульскій . . . . .				—	17.060	15.699	836	83	701	580	135	253	452	15	16	168	159
6. Оргѣвскій . . . . .				—	51.392	49.651	2.279	2.07	1.737	1.650	542	421	962	250	209	3.172	3.002
7. Сорокскій . . . . .				—	49.619	46.101	2.102	1.99	1.413	1.340	689	658	1.046	218	95	4.442	3.990
8. Хотинскій . . . . .				—	61.518	57.175	3.145	3.16	1.971	1.842	1.174	1.323	1.607	413	317	8.030	7.565
9. Измаильское градоначальство и посадъ Вилково, съ присоединеніемъ: 1) казенныхъ селеній, 2) Колонистскаго вѣдомства, и 3) станицъ Дунайскаго казачьяго войска . . . . .				(8)	104.407	89.337	5.413	5.05	3.136	2.998	2.277	2.054	1.872	9.530	8.855	1.306	1.371
Итого				857	426.819	382.915	19.894	19.14	14.383	13.302	5.511	5.846	—	11.694	10.546	29.924	27.135
					809.734		39.043		27.685		11.357		9.268	22.240		57.059	
Отношенія къ населенію области				1:944 +	—	—	1:20 +	1:29 +		1:71 +		1:87 +	1:36 +		1:14 +		
Совокупный итогъ по всѣмъ губерніямъ и области Бессарабской				(9) 85.997	26.453.374	26.899.933	1.211.590	1.161.5	921.206	891.329	290.387	249.029	—	2.219.901	2.269.498	1.757.844	1.734.806
				(9)	53.353.307 (15)		2.373.181		1.812.535		539.416		515.984	4.489.399		3.492.650	
Общій итогъ отношеній (15) . . . . .				1:620 +	—	—	1:22 +	1:29 +		1:98 +		1:103 +	1:12 —		1:15 +		

Примѣчанія: (1) Въ основаніе этой вѣдомости приняты подлинныя отчеты Губернаторовъ, поступающіе въ Министерство Внутреннихъ Дѣлъ, по

представленіи ихъ Его Императорскому Величеству. Потому не вошли въ вѣдомость слѣдующія части Имперіи:



- 1) Земля Войска Донскаго,
  - 2) Камчатское приморское управление,
  - 3) Охотское приморское управление,
  - 4) Якутская область;
- (Свѣдѣнія по симъ частямъ Имперіи поступаютъ въ Военное и Морское министерства).

- 5) Губерніи: Тифлисская,
- Кутаисская,
- Шамахинская и
- Дербентская.

(Всеподавнѣйшихъ отчетовъ по симъ губерніямъ за 1846 годъ не поступало, по новости учрежденія ихъ).

- (2) Свѣдѣній о пространствѣ губерній и областей по уѣздамъ мы не имѣемъ. Общая же величина каждой губерніи и области заимствована изъ вышедшей въ 1848 году книги: *Статистическіе очерки Россіи*, соч. Управляющаго Статистическимъ Отдѣленіемъ Министерства Внутреннихъ Дѣлъ Конст. Ив. Арсеньева, и внесена въ вѣдомость квадратными милями потому, что суммы въ этомъ видѣ меньше и удобнѣе для соображеній.

- (3) Въ показаніи отношеній къ населенію, знакъ + означаетъ *слишкомъ*, а — *почти*.

- (4) Пространство Сибирскихъ губерній въ *Статистическихъ очеркахъ Россіи* не означено.

- (5) Въ свѣдѣніяхъ по С. Петербургской губерніи и С. Петербургскому уѣзду не включена столица, о которой особые отчеты Оберъ-полицейстера ежегодно печатаются.

- (6) Убыль населенія означена въ этой графѣ знакомъ —, поставленнымъ послѣ цифръ. Въ поперечной графѣ отношеній, убыль отмѣчена особымъ шрифтомъ, такъ какъ знаку — въ показаніи отношеній дано другое значеніе (См. примѣч. 3).

- (7) Планъ сей вѣдомости состоялъ въ томъ, чтобы изчислить населенность губерній и областей по уѣздамъ. Заштатные и безъ-уѣздные города и посады въ отчетахъ не всѣ показываются отдѣльно отъ уѣздовъ; потому тѣ изъ сихъ городовъ и посадовъ, по которымъ въ отчетахъ приведены отдѣльныя изчисленія, присоединялись въ вѣдомости къ уѣздамъ, заключающимъ въ себѣ означенные города и посады по разграниченію губерній и областей на подробной картѣ, изданной при Топографическомъ Депо. Такимъ образомъ присоединены изчисленія городовъ и посадовъ:

По ГРОДНЕНСКОЙ губ.

Дрогичина — въ Кобринскомъ уѣздѣ.

По ИРКУТСКОЙ губ.

Кяхты — въ Троицко-Савскомъ пограничномъ управленіи, введенномъ послѣ уѣздовъ губерній.

По КАЛУЖСКОЙ губ.

Серпейска — въ Мещовскомъ,

Сухинича — въ Козельскомъ,

Воротынска — въ Перемышльскомъ.

По КОСТРОМСКОЙ губ.

Судиславля — въ Костромскомъ.

По КУРЛЯНДСКОЙ губ.

Пильтена — въ Виндавскомъ,

Либавы (порт. гор.) и мѣст. Полангена — въ Гробинскомъ,

Якобштата — въ Фридрихштатскомъ.



По ЛИФЛЯНДСКОЙ губ.

Вольмара, Лемзала и посада Шлокъ — въ Рижскомъ,  
Верро — въ Дерптскомъ,  
Валька — въ Венденскомъ,  
Феллина — въ Перновскомъ.

По МОГИЛЕВСКОЙ губ.

Бабиновичъ — въ Оршанскомъ.

По НОВГОРОДСКОЙ губ.

Старой Русы и округовъ пахатныхъ солдатъ — въ Новгородекомъ.

По ПОДОЛЬСКОЙ губ.

Хмѣльника — въ Литинскомъ,

Бара (мѣст.) — въ Могилевскомъ.

По ПОЛТАВСКОЙ губ.

Крюкова (посада) — въ Кременчугскомъ.

По ПСКОВСКОЙ губ.

Печоръ — въ Псковскомъ,

Александровска (посада) — въ Островскомъ,

Сольць (посада) — въ Торховскомъ.

По ТАВРИЧЕСКОЙ губ.

Бакчисарая, Карасубазара и Балаклавы — въ Симферопольскомъ,

Старога Крыма — въ Феодосійскомъ,

Алешекъ — въ Днѣпровскомъ,

Орѣхова — въ Мелитопольскомъ,

Ногайска — въ Бердянскомъ.

По ТОБОЛЬСКОЙ губ.

Петропавловска — въ Ишимскомъ.

По ХАРЬКОВСКОЙ губ.

Золочева — въ Харьковскомъ,

Краснокутска — въ Богодуховскомъ,

Славянска — въ Изюмскомъ,

Недригайлова — въ Лебединскомъ,

Бѣлополя — въ Сумскомъ.

По ХЕРСОНСКОЙ губ.

Берислава и Николаева — въ Херсонскомъ,

Елисаветграда — въ Бобринецкомъ,

Дубоссаръ и Григоріополя — въ Тираспольскомъ,

Очакова и Овидіополя — въ Одесскомъ.

По ЯРОСЛАВСКОЙ губ.

Норской (слоб.) — въ Ярославскомъ.

Петровска — въ Ростовскомъ.

(8) На ряду съ уѣздами приведены отдѣльно отъ нихъ:

Въ ИРКУТСКОЙ губ.

Троицко-Савское пограничное управленіе съ Кяхтой.

Въ С. ПЕТЕРБУРГСКОЙ губ.

Кронштатъ.

Въ ТОМСКОЙ губ.

Семипалатинскъ, Усть-Каменогорскъ, Нарымъ и Змѣиногорскъ — въ совокупныхъ суммахъ.

Въ ХЕРСОНСКОЙ губ.

Военныя Поселенія.

Въ БЕССАРАБСКОЙ области.

Измайльское градоначальство и посада Вильково, съ присоединеніемъ: 1) казенныхъ селеній, 2) колонистскаго вѣдомства, 3) станицъ Дунайскаго казачьяго войска — въ совокупныхъ суммахъ.



(9) Въ суммѣ пространства, общей для всѣхъ губерній и области Бессарабской, не заключаются губерніи Сибирскія; потому отношеніе пространства къ общему населенію не точно здѣсь въ томъ смыслѣ, что въ совокупномъ итогѣ населенія Сибирскія губерніи включены. Разность въ итогѣ этого отношенія не очень, впрочемъ, значительна. Населенія четырехъ Сибирскихъ губерній значится по вѣдомости, всего 2.153.958 д. Слѣдовательно, общій итогъ отношенія пространства довольно приблизительно къ населенію частей собственно Европейской Россіи.

(10) Сумма населенія Астраханской губерніи — гораздо выше показанной по вѣдомости (138.766 душъ). Здѣсь не включены кочевые Калмыки и Киргизы, которые по отчету не введены въ счетъ по поймамъ и уѣздамъ раздѣльно, а изчислены только кибитками (30.885 кибитокъ), полагая на каждую по 6 душъ обоого пола. Потому дѣйствительная сумма населенія губерніи должна простирается до 328.776 душъ, то есть:

1) Населенія показаннаго по уѣздамъ . . . . .	138.766
и 2) Калмыковъ и Киргизовъ . . . . .	190.010

Всего 328.776

Сообразно этому должны перемѣниться и показанныя по вѣдомости отношенія къ населенію губерній, при выводѣ которыхъ принималась сумма населенія 138.766, а не 328.776. Впрочемъ, при выводѣ этихъ отношеній сумма 328.776 можетъ быть принимаема только для пространства и иновѣрцевъ не-христіанъ: цифры же *родившихся, умершихъ, прибыли населенія, браковъ и иновѣрцевъ Христіанъ*, приведенныя въ показаніяхъ отчета о населеніи уѣздовъ, безъ сомнѣнія, на Калмыковъ и Киргизовъ не разпространяются.

(11) Сумма иновѣрцевъ не-Христіанъ въ Астраханской губерніи приведена въ одномъ общемъ итогѣ для всей губерніи потому, что сумма эта главнѣйшимъ образомъ состоитъ изъ Киргизовъ и Калмыковъ, которыхъ счетъ не входитъ въ показанія по уѣздамъ, а помы принимаются равночисленными для приблизительнаго изчисленія.

(13) При составленіи этой вѣдомости принять 1846 годъ по всѣмъ губерніямъ, за исключеніемъ одной Смоленской; свѣдѣнія по этой губерніи взяты изъ отчета за 1847 годъ, который можно было имѣть при заключеніи работы. —

(14) По отчету 1846 года, общаго населенія Ставропольской губерніи выходитъ изъ частныхъ суммъ населенія уѣздовъ всего 203.044 души. Но показанія свѣдѣній о сословіяхъ даютъ совсѣмъ другой итогъ (308.281 д.); разность — 105.237 душъ не включена въ изчисленіе вѣдомости, какъ невѣрность, по которой нельзя было сыскать удовлетворительнаго объясненія.

(15) Выводъ совокупнаго итога населенія по всѣмъ губерніямъ, равно какъ и отношеній къ этому итогу, сдѣланъ въ вѣдомости, не принимая въ расчетъ двухъ суммъ, означенныхъ въ 10 и 14 примѣчаніяхъ, именно:

1) По Астраханской губерніи . . . . .	190.010 душъ
и 2) — Ставропольской — . . . . .	105.237 —

Всего 295.247 душъ.

Неточность эта остается до исправленія изъ отчетовъ за слѣдующіе годы.



